

# LA IMPORTANCIA DEL DIAGNÓSTICO DIFERENCIAL EN LA TOS DE LARGA EVOLUCIÓN

Luis Herrera P, Valdivia Villodre C, Puerta Beteta A, Ródenas Garcinuño T, Cutillas García A, García Máñez D, Mestre Ferrández E, Alcalá Minagorre P.J  
 Hospital General Universitario de Alicante

## Introducción

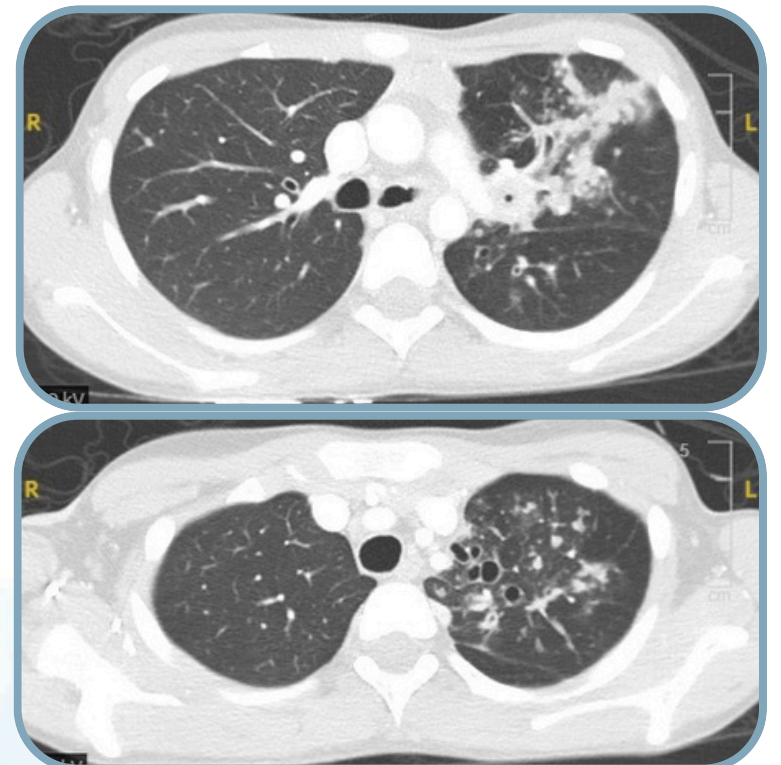
El diagnóstico diferencial de la tos de larga evolución en pacientes pediátricos es amplio, siendo una de las entidades más frecuentes el asma infantil. Sin embargo, es fundamental plantear **diagnósticos alternativos**, especialmente cuando se observa una **evolución atípica o desfavorable**

## Caso clínico

Escolar mujer de **9 años** sin AP de interés que presenta **tos de 2 meses de evolución**. **Diagnóstico de asma** al principio del cuadro por lo que ha recibido tratamiento con salbutamol, montelukast y corticoterapia sistémica **sin respuesta**, además de antibioterapia con amoxicilina y azitromicina. Ante empeoramiento en las últimas 48 horas y aparición de fiebre, es derivada a nuestro centro para valoración por **sospecha de cuerpo extraño** e infección respiratoria asociada. A la exploración física destacan **estertores y sibilancias en hemitórax izquierdo**

### Pruebas de imagen

- Rx de tórax: **opacidad y ausencia de aireamiento bronquial izquierdo**
- TC tórax: en hemitórax izquierdo se objetiva **engrosamiento peribronquial, estenosis segmentaria del bronquio principal y lobar superior, opacidades nodulares centrolobulillares**, múltiples bronquios ocupados por material mucoso, algunos con **calcificaciones puntiformes y adenopatías parahiliares**



### Pruebas de microbiología:

- Prueba de tuberculina: **> 20mm** a las 72 h
- Tinción de micobacterias en esputo: **bacilos ácido-alcohol resistentes**
- PCR tuberculosis: **positiva**
- Cultivo esputo: positivo para ***Micobacterium tuberculosis***

### Pruebas de laboratorio

- PCR 4,3 mg/dL
- VSG 63 mm

### Diagnóstico:

**Tuberculosis** postprimaria con diseminación endobronquial

## Conclusiones

- La tos de larga evolución requiere un **diagnóstico diferencial exhaustivo**, especialmente cuando observamos una evolución tórpida y no debemos olvidar **diagnósticos poco frecuentes pero potencialmente grave**, como es la tuberculosis
- La **prueba de tuberculina** es una prueba sencilla pero de **alto rendimiento diagnóstico** que debe formar parte de los estudios de tos crónica independientemente del contexto epidémico