

V CNADEP

REMANDO EN EQUIPO POR
LA SALUD INFANTIL

12, 13 y 14
marzo 2026

CARTAGENA



MANEJO DE LA ANAFILAXIA EN URGENCIAS PEDIÁTRICAS A PROPÓSITO DE UN CASO

Arancha Corral Caballero (R1), Alba María Alonso Bazaco (R1) y Laura Boronat De La Riva (R2)
Enfermería pediátrica - Hospital General Universitario de Alicante Dr. Balmis

Introducción

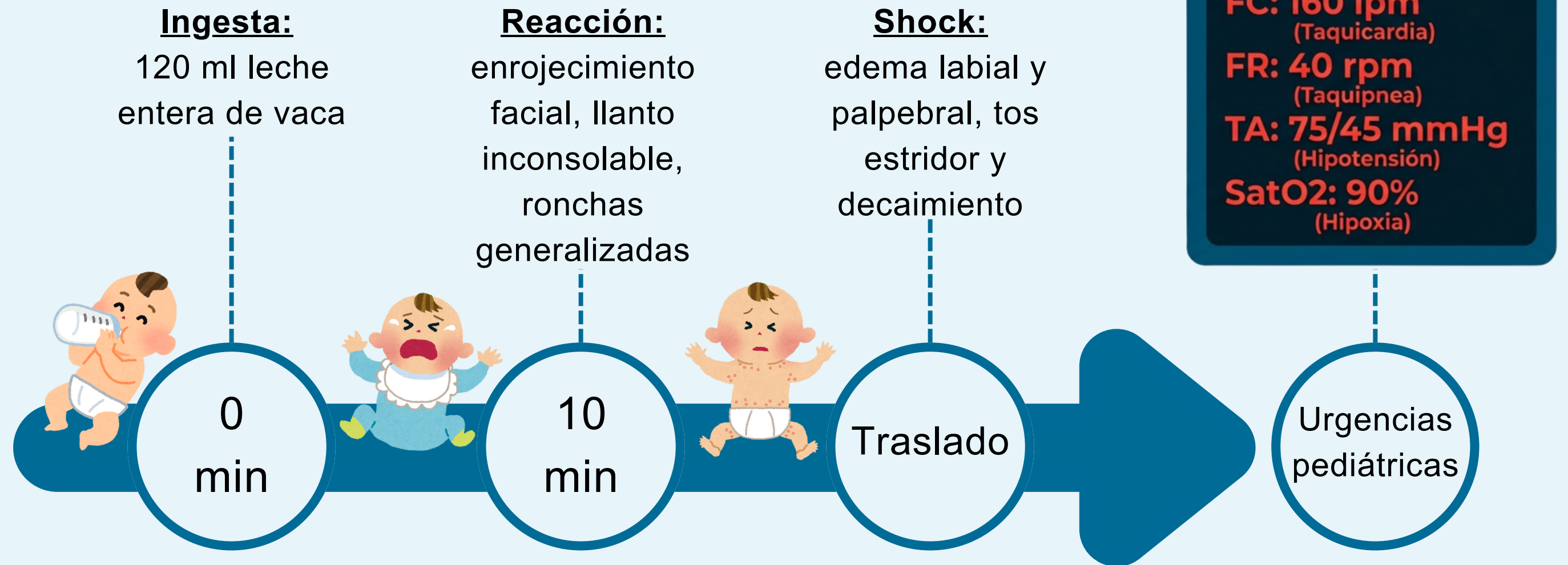


Una reacción anafiláctica es la forma clínica más grave de las reacciones alérgicas y potencialmente mortal.

Presentación caso



Lactante varón
 Edad: 20 meses
 Peso: 12 kg
 Antecedentes:
 Lactancia materna y complementaria



Valoración



Diagnóstico: Reacción anafiláctica a la proteína de leche de vaca

Criterios de gravedad: 3/3 (Apariencia + Respiratorio + Circulatorio)



Diagnósticos NANDA

- 👉 [00030] Deterioro del intercambio gaseoso
- 👉 [00032] Patrón respiratorio ineficaz
- 👉 [00126] Conocimientos deficientes (cuidador):
alergia alimentaria
- 👉 [00047] Riesgo de deterioro de la integridad
cutánea
- 👉 [00205] Riesgo de shock
- 👉 [00146] Ansiedad del cuidador

Planificación: NIC - NOC



[3140] Manejo de vías respiratorias (semifowler)
[3320] Oxigenoterapia



[3350] Monitorización respiratoria
[4120] Monitorización hemodinámica



[3900] Fluidoterapia + Adrenalina IM



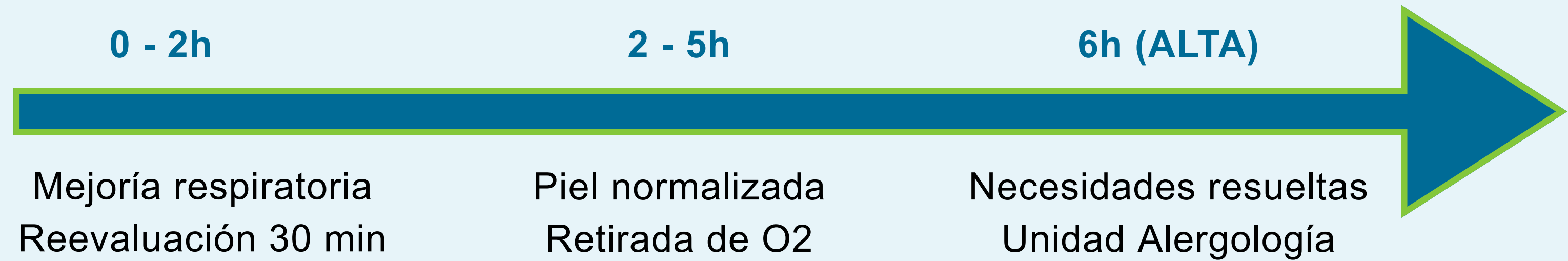
[5616] Enseñanza medicación
[5820] Disminución ansiedad
[3590] Vigilancia piel



NOC:

- [0402] Intercambio gaseoso
- [0410] Permeabilidad vía aérea
- [0400] Perfusión tisular
- [1101] Integridad tisular
- [1811] Conocimiento: control alergia
- [1211] Nivel de ansiedad

Evaluación



Discusión y conclusión

1

RAPIDEZ

Identificación y actuación enfermera inmediata principal factor pronóstico.

2

ENFOQUE HOLÍSTICO

Integración del shock junto con apoyo emocional a la familia.

3

PREVENCIÓN

Educación y promoción de la salud asegura el futuro del paciente.

Bibliografía

- (1) Storch de Gracia Calvo P, Molina Cabañero JC. Anafilaxia en niños. [actualizado el 07/12/2022; consultado el 18/08/2025]. Disponible en <https://www.guia-abe.es/anexos-anafilaxia>
- (2) Juliá Benito JC, Cortés Rico O. Anafilaxia: casos clínicos. Rev Pediatr Aten Primaria. Supl. 2016;(26):87-92.
- (3) Asociación Española de Personas con Alergia a Alimentos y Látex [Internet]. AEPNAA. [citado el 18 de agosto de 2025]. Disponible en: <https://www.aepnaa.org/ver/anafilaxia>
- (4) Grabenhenrich LB, Dölle S, Moneret-Vautrin A, Köhli A, Lange L, Spindler T, et al. Anaphylaxis in children and adolescents: The European Anaphylaxis Registry. J Allergy Clin Immunol [Internet]. 2016;137(4):1128-1137.e1. Disponible en: <http://dx.doi.org/10.1016/j.jaci.2015.11.015>
- (5) García MO. Anafilaxia en Urgencias [Internet]. Seup.org. [citado el 18 de agosto de 2025]. Disponible en: https://seup.org/wp-content/uploads/2024/04/7_Anafilaxia_4ed.pdf
- (6) Cruz Basantes BH, Rojas Pérez LA, Rojas Cruz LA, Rojas Cruz AE, Rojas Cruz AE, Villagómez Vega MD. Manejo de emergencia de la anafilaxia en pediatría. Cienc. Serv. Salud Nutr. [Internet]. 30 de junio de 2022 [citado 18 de agosto de 2025];13(Ed.Esp.):B_67-79. Disponible en: <https://cssn.esPOCH.edu.ec/index.php/v3/article/view/180>
- (7) Frith K, Smith J, Joshi P, Ford LS, Vale S. Updated anaphylaxis guidelines: management in infants and children. Aust Prescr [Internet]. 2021;44(3):91–5. Disponible en: <http://dx.doi.org/10.18773/austprescr.2021.016>
- (8) Juliá Benito JC, Álvarez Caro F. Anafilaxia en Pediatría. Protoc diagn ter pediatr. 2019;2:363-80.

¡Muchas gracias!