



LA REALIDAD DETRÁS DE LA SONRISA: ABORDAJE DEL MALTRATO INFANTIL

CNEM

XLII CONGRESO NACIONAL
DE ESTUDIANTES DE MEDICINA
XX INTERNATIONAL EDITION





MALTRATO INFANTIL

19 de septiembre de 2022



Datos y cifras

- Casi 3 de cada 4 niños de entre 2 y 4 años (unos 300 millones) sufren con regularidad castigos corporales o violencia psicológica de la mano de padres o cuidadores.



SAVE THE CHILDREN CALCULA QUE EN ESPAÑA MÁS DEL 25% DE NIÑOS Y NIÑAS HAN SIDO VÍCTIMA DE MALTRATO EN SU HOGAR

The European Journal of Psychology Applied to Legal Context vol.15 no.2 Madrid jul./dic. 2023 Epub 20-Nov-2023

<https://dx.doi.org/10.5093/ejpalc2023a9>

Prevalence of child sexual abuse in Spain: a survey study

Results:

The results exhibited that the prevalence of CSA was 9.2% for male and 22.1% for female



MALTRATO INFANTIL

- 👤 SIGNOS DE ALRAMA: algunas manifestaciones psicológicas
- 👤 CONSECUENCIAS PSICOLÓGICAS
- 👤 INTERVENCIÓN PSICOLÓGICA, objetivos, método de intervención



MALTRATO INFANTIL

Físico

cualquier intervención, no accidental, que provoque daño físico o enfermedad en el niño o le coloque en situación de grave riesgo de padecerlo

Psicológico

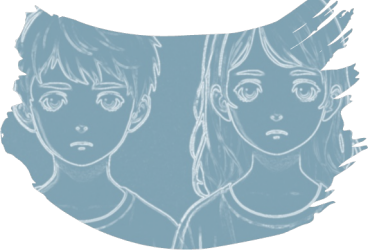
actos no accidentales, verbales o simbólicos, realizados por un progenitor o cuidador que provocan daño psicológico

Abuso sexual

cualquier tipo de actividad sexual con un niño destinada a proporcionar satisfacción sexual al adulto

Negligencia

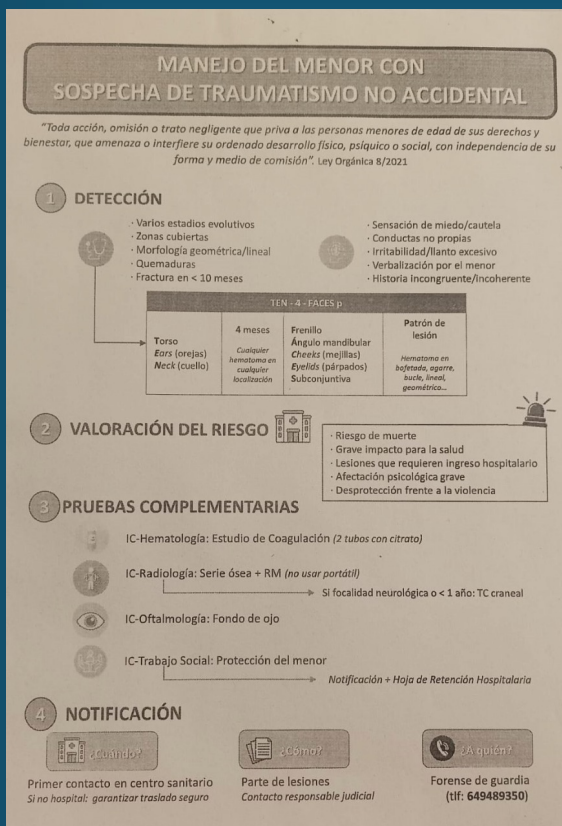
cuando son vulneradas las necesidades fisiológicas y físicas básicas y también las emocionales o psíquicas del niño



MALTRATO INFANTIL

Físico

cualquier intervención, no accidental, que provoque daño físico o enfermedad en el niño o le coloque en situación de grave riesgo de padecerlo



ELABORADO POR COMITE TRAUMATISMO NO ACCIDENTAL EN MENORES

CONCHI RUIPEREZ CEBRIÁN	FED PEDIATRÍA SECCIÓN URGENCIAS
M ^a CARMEN VICENT CASTELLÓ	FED PEDIATRÍA SECCIÓN LACTANTES
PEDRO ALCALÁ MINAGORRE	FED PEDIATRÍA SECCIÓN ESCOLARES
GERMÁN LLORET	FED URGENCIAS PEDIATRÍA
LAURA MARTINEZ FIGUEIRA	FED PEDIATRÍA SECCIÓN NEONATOS
MARTA GONZÁLEZ LORENZO	FED UCI PEDIÁTRICA
ELENA CALABUIG BARBERO	FED RADIOLOGÍA PEDIÁTRICA
PALOMA TALLÓN GUEROLA	FED RADIOLOGÍA PEDIÁTRICA
JUAN FELIPE ROJAS BLANDON	FED RADIOLOGÍA PEDIÁTRICA
JANNE AVILES VISTORTE	FED RADIOLOGÍA PEDIÁTRICA
MARIANA PLANELLES ALDUVIN	FED RADIOLOGÍA PEDIÁTRICA
M ^a JOSÉ PORTUGUÉS VEGARA	FED NEUROCIRUGÍA PEDIÁTRICA
VICTOR FERNÁNDEZ CORNEJO	FED NEUROCIRUGÍA PEDIÁTRICA
M ^a JOSÉ GRAU GARCÍA	TRABAJADORA SOCIAL PEDIATRÍA
ANTONIO GARCÍA LÓPEZ	JEFE SERVICIO TRAUMATOLOGÍA
JON PLAZAOLA GUTIERREZ	FED TRAUMATOLOGÍA PEDIÁTRICA
RAQUEL MORAL CAZALLA	FED OFTALMOLOGÍA PEDIÁTRICA
MEDINA AZAHARA MOYA MOYA	FED OFTALMOLOGÍA PEDIÁTRICA
OSCAR FUENTES COSO	SERVICIOS JURÍDICOS HGUA
VICENTE JARA FERNÁNDEZ	MEDICINA FORENSE
FERNANDO RODES	MEDICINA FORENSE
CLARA VEGA VEGA	MEDICINA FORENSE
LUIS MENA ESQUIVIAS	DIRECTOR MÉDICO
M ^a REMEDIOS SANZ BELTRÁ	SUBDIRECCIÓN MÉDICA
M ^a ROSARIO GARCÍA SANTAFÉ	SUBDIRECCIÓN MÉDICA

APROBADO EN COMISIÓN DE DIRECCIÓN CON FECHA 27 JULIO 2020



MALTRATO INFANTIL

Físico

cualquier intervención, no accidental, que provoque daño físico o enfermedad en el niño o le coloque en situación de grave riesgo de padecerlo

Psicológico

actos no accidentales, verbales o simbólicos, realizados por un progenitor o cuidador que provocan daño psicológico

Abuso sexual

cualquier tipo de actividad sexual con un niño destinada a proporcionar satisfacción sexual al adulto

Negligencia

cuando son vulneradas las necesidades fisiológicas y físicas básicas, emocionales o psíquicas del niño



MALTRATO INAFANTIL CONSECUENCIAS PSICOLÓGICAS

Físico

Psicológico

Abuso sexual

Negligencia

Baja autoestima - Ansiedad - Depresión



SIGNOS DE ALRAMA: algunas manifestaciones psicológicas

Físico

alteraciones en el desarrollo fisiológico
desconfianza – rechazo ante al contacto físico
comportamientos autodestructivos / agresividad

Psicológico

Abuso sexual

Negligencia



SIGNOS DE ALRAMA:

algunas manifestaciones psicológicas

Físico

alteraciones en el desarrollo fisiológico
desconfianza – rechazo ante al contacto físico
comportamientos autodestructivos / agresividad

Psicológico

sentimientos de fracaso y vergüenza
retraso en desarrollo cognitivo - dificultades de aprendizaje
muy dependiente de los signos de afecto de cualquier adulto
puede estar exponiéndose continuamente

Abuso sexual

Negligencia



SIGNOS DE ALRAMA:

algunas manifestaciones psicológicas

Físico

alteraciones en el desarrollo fisiológico
desconfianza – rechazo ante al contacto físico
comportamientos autodestructivos / agresividad

Psicológico

sentimientos de fracaso y vergüenza
retraso en desarrollo cognitivo - dificultades de aprendizaje
muy dependiente de los signos de afecto de cualquier adulto
puede estar exponiéndose continuamente

Abuso sexual

abuso de sustancias
conductas autodestructivas ... suicidio
cambios bruscos: intereses / actividad lúdica/ rendimiento
masturbación exacerbada / conductas sexualizadas / Seducción inapropiada

Negligencia



SIGNOS DE ALRAMA:

algunas manifestaciones psicológicas

Físico

alteraciones en el desarrollo fisiológico
desconfianza – rechazo ante al contacto físico
comportamientos autodestructivos / agresividad

Psicológico

sentimientos de fracaso y vergüenza
retraso en desarrollo cognitivo - dificultades de aprendizaje
muy dependiente de los signos de afecto de cualquier adulto
puede estar exponiéndose continuamente

Abuso sexual

abuso de sustancias
conductas autodestructivas ... suicidio
cambios bruscos: intereses / actividad lúdica/ rendimiento
masturbación exacerbada / conductas sexualizadas / Seducción inapropiada

Negligencia

apatía // agresividad



SIGNOS DE ALRAMA:

algunas manifestaciones psicológicas

Físico

alteraciones en el desarrollo fisiológico
desconfianza - rechazo ante al contacto físico
comportamientos autodestructivos / agresividad

Psicológico

sentimientos de fracaso y vergüenza
retraso en desarrollo cognitivo - dificultades de aprendizaje
muy dependiente de los signos de un cuidador adulto
puede estar expuesto a situaciones de riesgo

Abuso sexual

comportamientos autodestructivos ... suicidio
cambios bruscos: intereses / actividad lúdica / rendimiento
masturbación exacerbada / conductas sexualizadas / Seducción inapropiada

Negligencia

apatía // agresividad

Baja autoestima - Ansiedad - Depresión



CONSECUENCIAS PSICOLÓGICAS

Conceptos interesantes

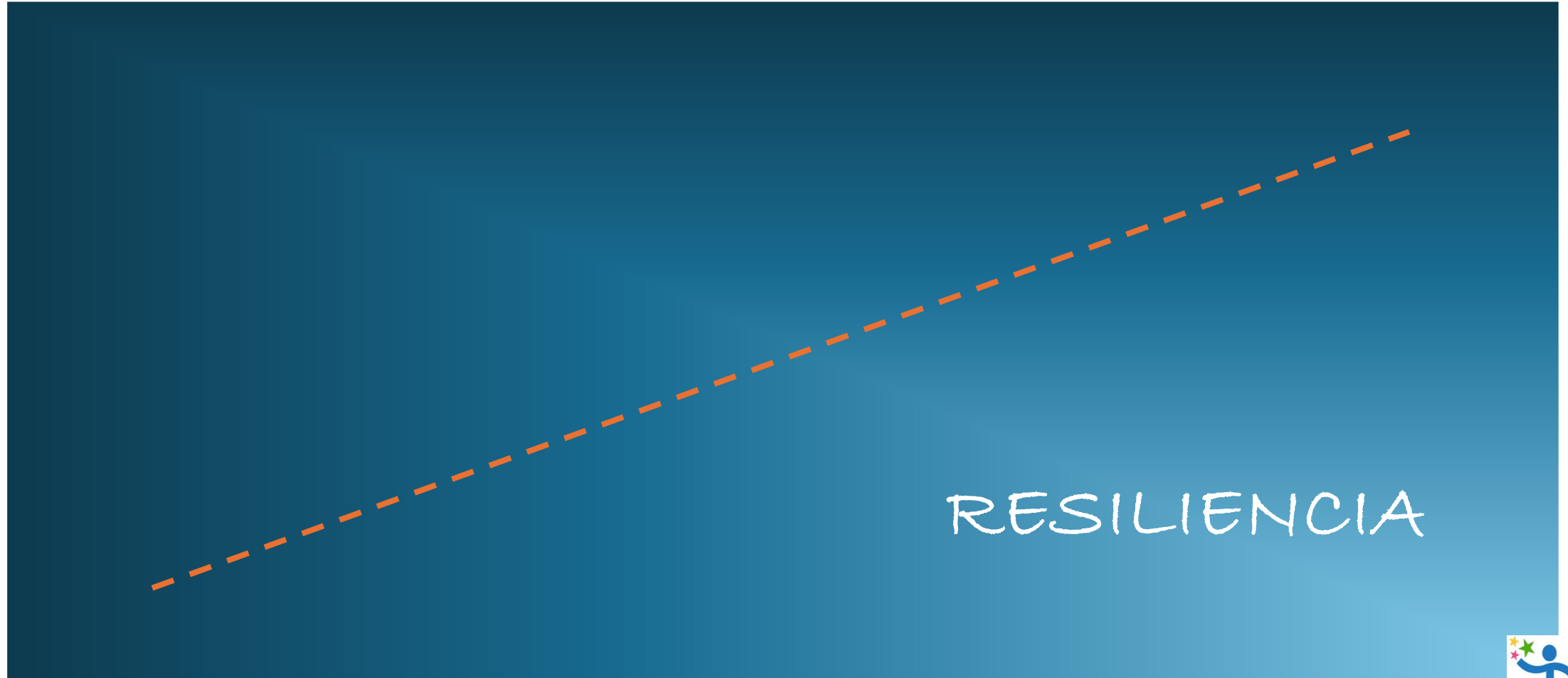
INDEFENSIÓN APRENDIDA
(Seligman)

RESILIENCIA



CONSECUENCIAS PSICOLÓGICAS

Conceptos interesantes

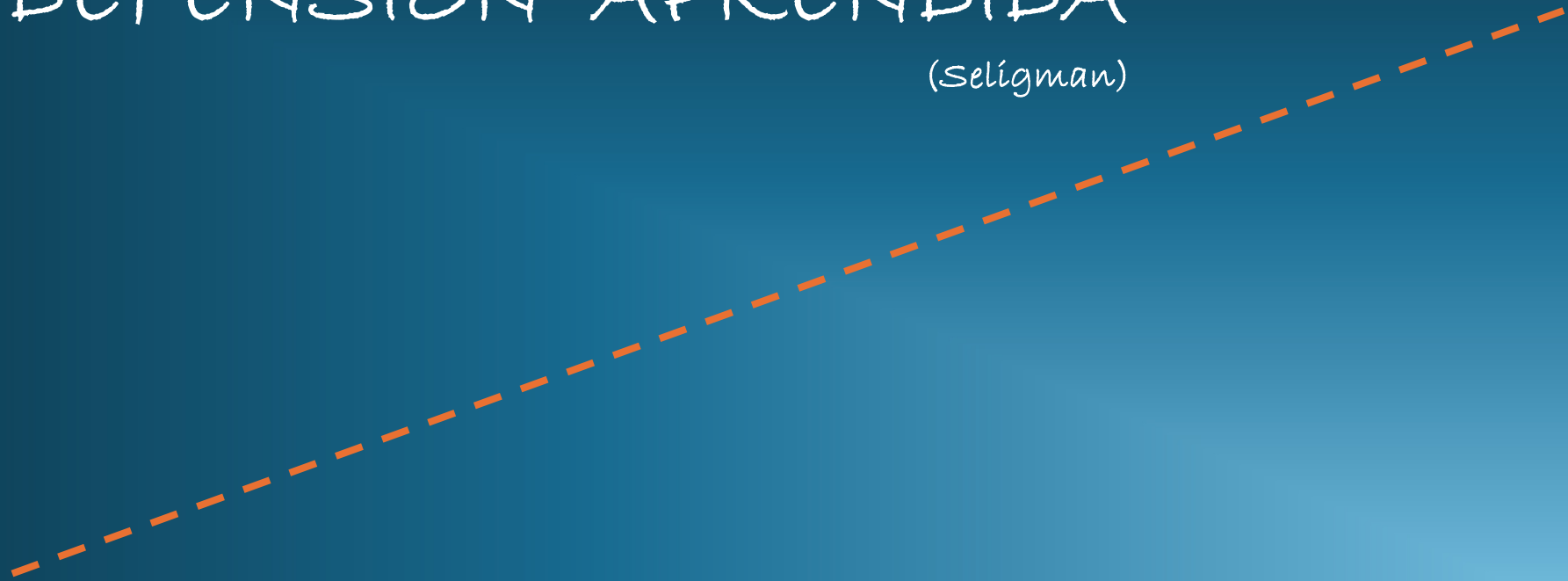




CONSECUENCIAS PSICOLÓGICAS

Conceptos interesantes

INDEFENSIÓN APRENDIDA
(Seligman)

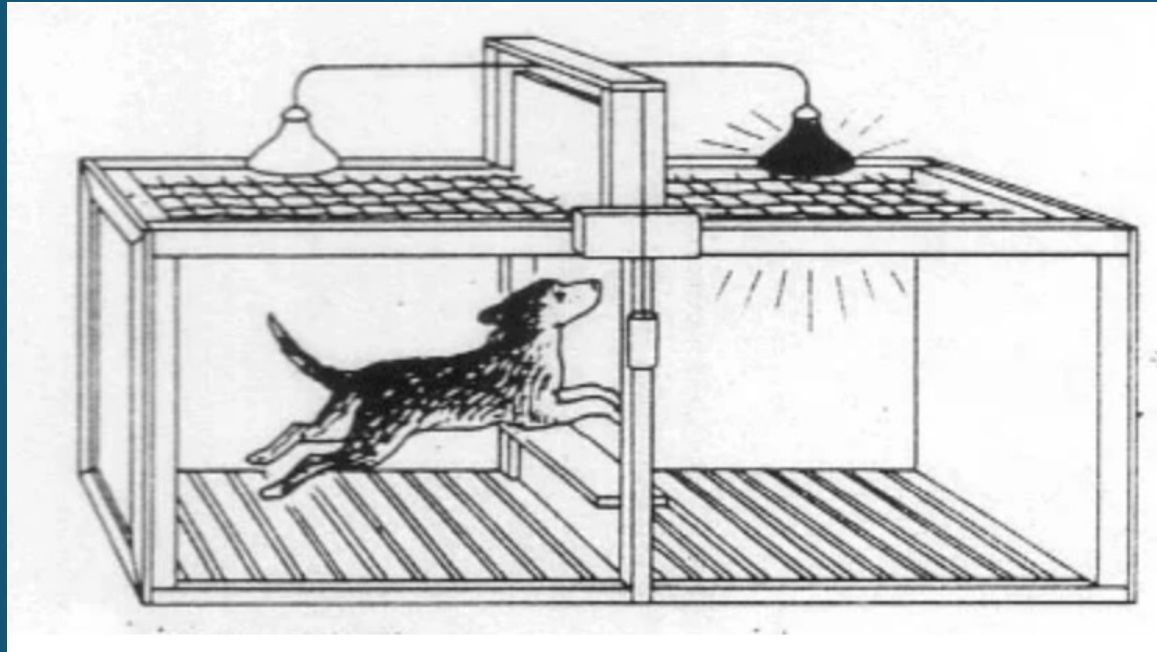




CONSECUENCIAS PSICOLÓGICAS

Conceptos interesantes

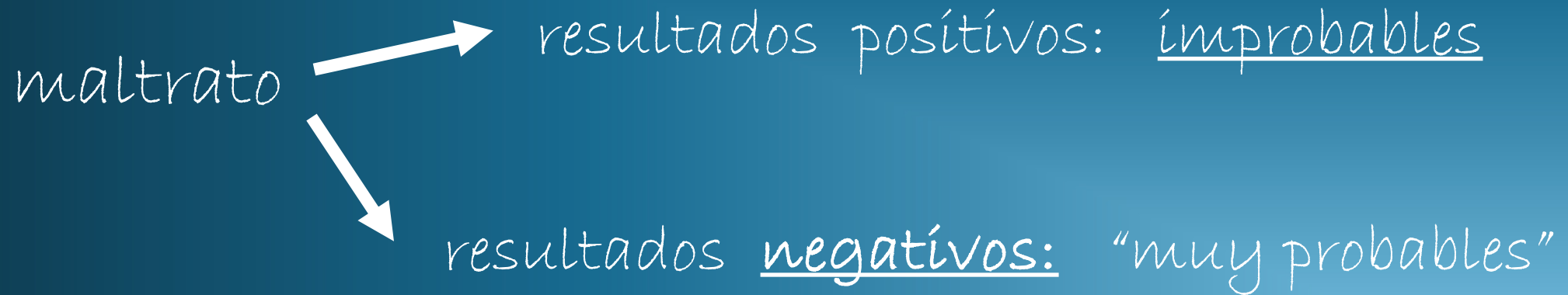
INDEFENSIÓN APRENDIDA *(Overmier y Seligman en 1967)*





CONSECUENCIAS PSICOLÓGICAS MODELO EXPLICATIVO

Patrón cognitivo característico:
INDEFENSIÓN APRENDIDA (Seligman)





CONSECUENCIAS PSICOLÓGICAS

Entorpece el curso normal del desarrollo emocional del niño

antes / después

Más de un trastorno

ansiedad, depresión, trastorno por estrés postraumático, adicciones los más estudiados

MALTRATO FÍSICO, PSICOLÓGICO Y ABUSO SEXUAL: **DEPRESIÓN**

ABUSO SEXUAL VIOLENCIA FAMILIAR: **ANSIEDAD**

NEGLIGENCIA - VIOLENCIA FAMILIAR: **ABUSO DE SUSTANCIAS**

EN TODOS LOS CASOS: SOMATIZACIONES



INTERVENCIÓN PSICOLÓGICA

objetivos, método de intervención

Se basa en el relato del niño

Evitar la doble victimización

Fundamental contar con un adulto que ofrezca un ambiente relacional seguro

Contar con la participación de diversos recursos



INTERVENCIÓN PSICOLÓGICA

Terapia Cognitivo-Conductual Focalizada en el Trauma TF - CBT

- *Es el modelo de intervención que reúne una mayor cantidad de evidencia en cuanto a su efectividad.*
- Incluye integralmente a los padres o cuidadores no infractores durante todo el tratamiento
- El número de sesiones requeridas, entre 8 y 25 - 50 minutos de duración
- Edad: 3-18 años y sus cuidadores

(Cohen, Mannarino, y Deblinger, 2017).



INTERVENCIÓN PSICOLÓGICA

Terapia Cognitivo-Conductual

Focalizada en el Trauma TF - CBT

HABILIDADES PARENTALES

EXPOSICIÓN GRADUAL

Psicoeducación
Relajación
Modulación del afecto
Afrontamiento cognitivo

Narración del trauma
Procesamiento cognitivo

Dominio sobre recuerdos
Sesiones conjuntas
Mejora de la seguridad

FASE DE
ESTABILIZACIÓN

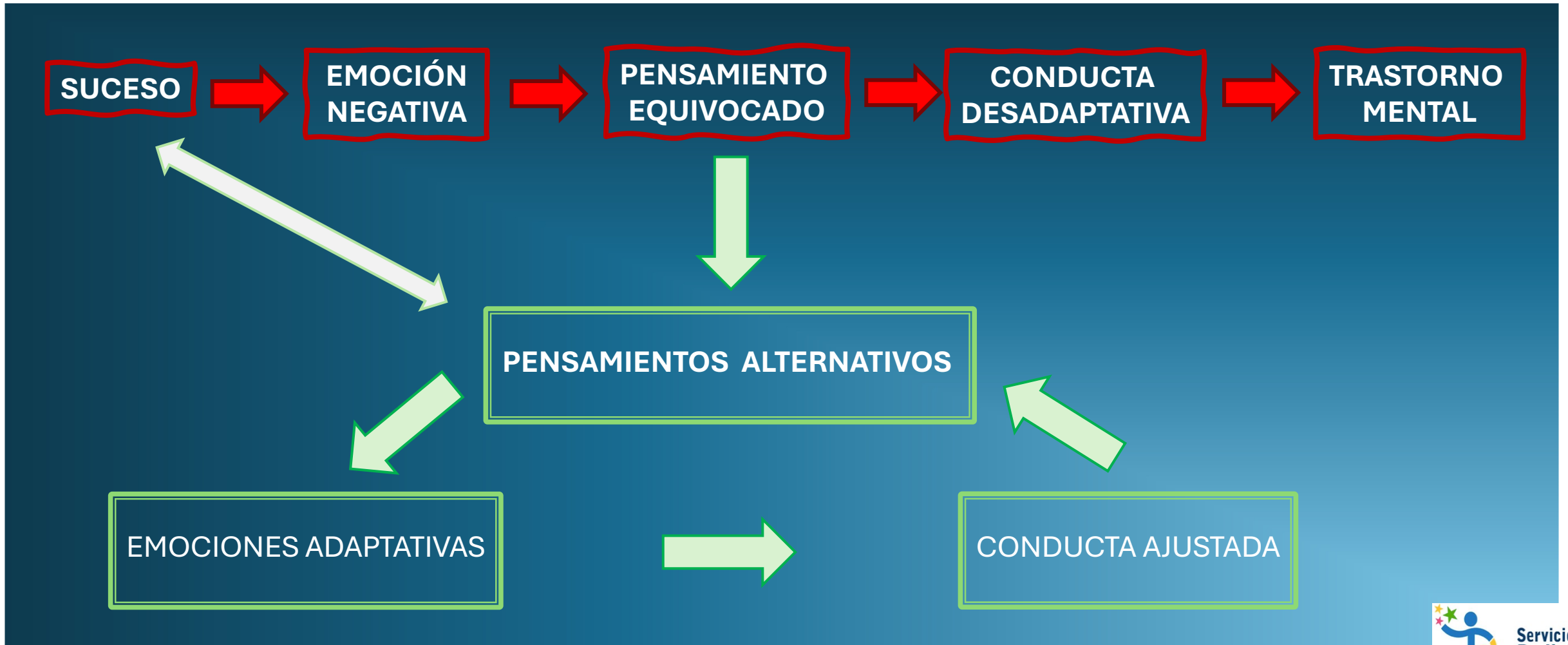
FASE DE
NARRACIÓN DEL
TRAUMA

FASE DE
CONSOLIDACIÓN Y
CIERRE

Kanter, B. y Pereda, N. (2020).



Terapia Cognitivo-Conductual Focalizada en el Trauma TF - CBT





INTERVENCIÓN PSICOLÓGICA

Terapia Cognitivo-Conductual

Focalizada en el Trauma TF - CBT

HABILIDADES PARENTALES

EXPOSICIÓN GRADUAL

Psicoeducación
Relajación
Modulación del afecto
Afrontamiento cognitivo

Narración del trauma
Procesamiento cognitivo

Dominio sobre recuerdos
Sesiones conjuntas
Mejora de la seguridad

FASE DE
ESTABILIZACIÓN

FASE DE
NARRACIÓN DEL
TRAUMA

FASE DE
CONSOLIDACIÓN Y
CIERRE

Kanter, B. y Pereda, N. (2020).



LA REALIDAD DETRÁS DE LA SONRISA: ABORDAJE DEL MALTRATO INFANTIL

¿Es posible anticiparse?