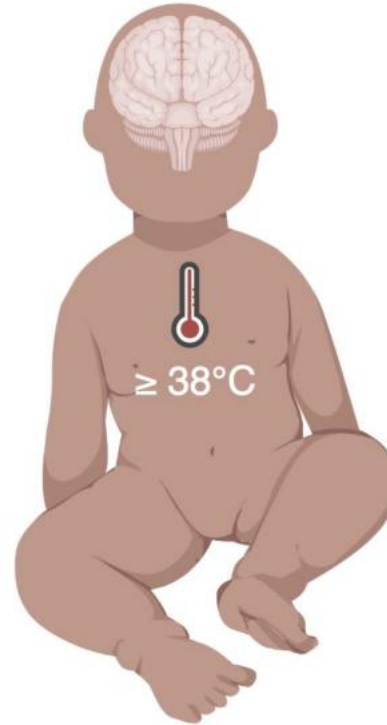


Convulsiones febriles



Raquel Marcos Conca (Rotatorio Pediatría)
Tutor: Rosa Vaquer (Urgencias Pediátricas)

Servicio de Pediatría, HGUA

ANAMNESIS



MOTIVO DE CONSULTA



- Niña de 2 años con fiebre de 24 horas de evolución

ANTECEDENTES DE INTERÉS



- Valorada por Neuropediatría por 4 episodios de convulsión febril anteriores, descritos como crisis típicas, sin tratamiento

ENFERMEDAD ACTUAL:



- Fiebre de hasta 39°C, sin cuadro catarral asociado, ni vómitos ni ninguna otra sintomatología

EXPLORACIÓN FÍSICA



✓ COMPLETAMENTE NORMAL:

- Bien hidratada
- No exantemas ni petequias
- Eupneica, sin distrés.
- Orofaringe y otoscopia normales
- Abdomen blando y depresible
- **Exploración neurológica adecuada**
- **Sin signos meníngeos**

Sat. O₂
96%



FC
147
lat/min



T^a
38,7



Durante exploración

CRISIS TÓNICO-
CLÓNICA
GENERALIZADA

Cede <2 min

REVISIÓN DE LA LITERATURA



¿QUÉ ES?

- Crisis convulsiva + fiebre
- Respuesta del cerebro a la fiebre

¿CÓMO ES?

- Pérdida consciencia
- Cuerpo rígido, sacudidas vs flacidez
- Boca morada y mirada perdida
- Suele durar <5 minutos

CRISIS TÍPICA

- 6 meses - 5 años
- Generalizadas
- No recurre <24 horas
- Recuperación rápida, sin focalidad residual

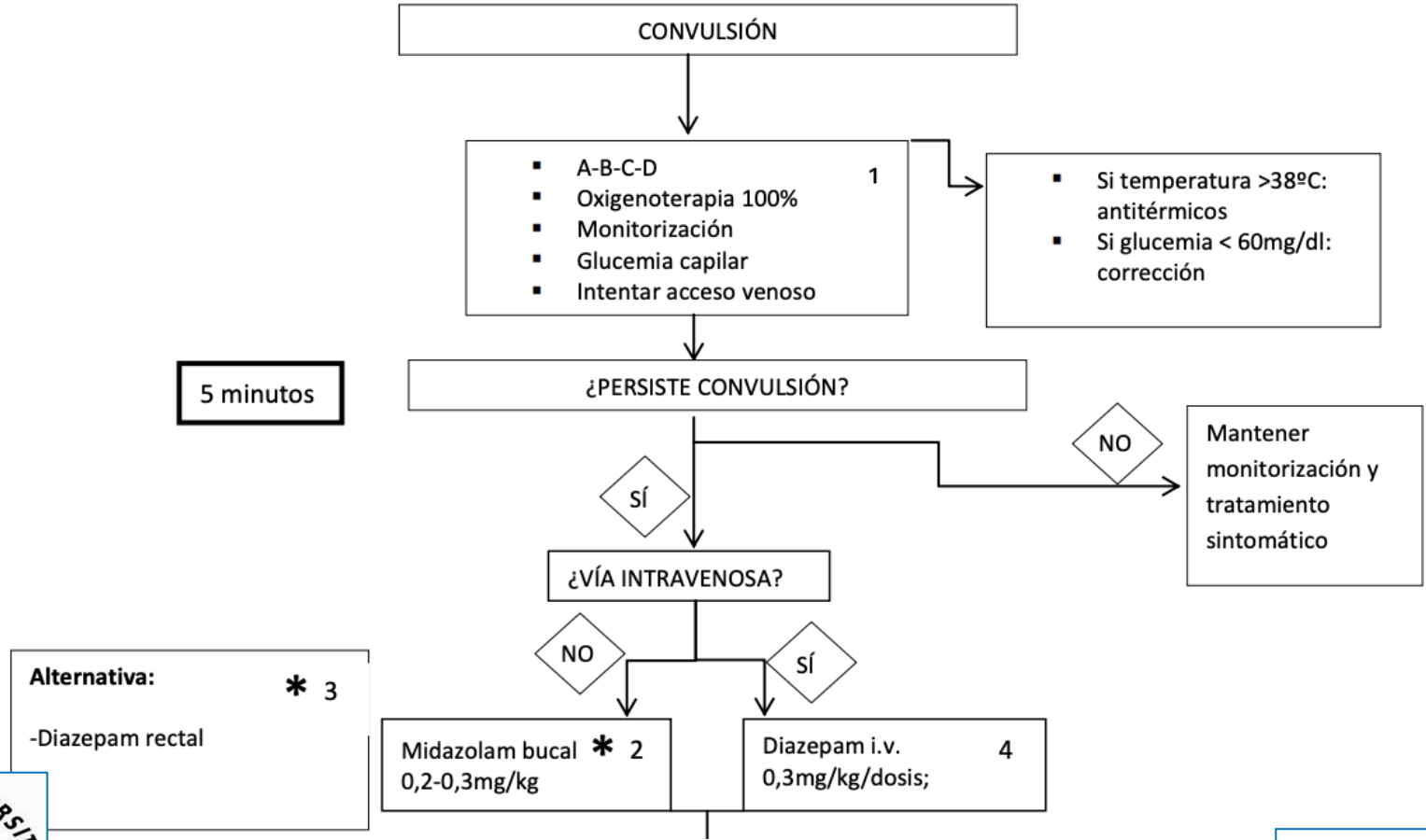
CRISIS ATÍPICA

- Si no se cumple algún requisito
- Más riesgo de cronificación

REVISIÓN DE LA LITERATURA



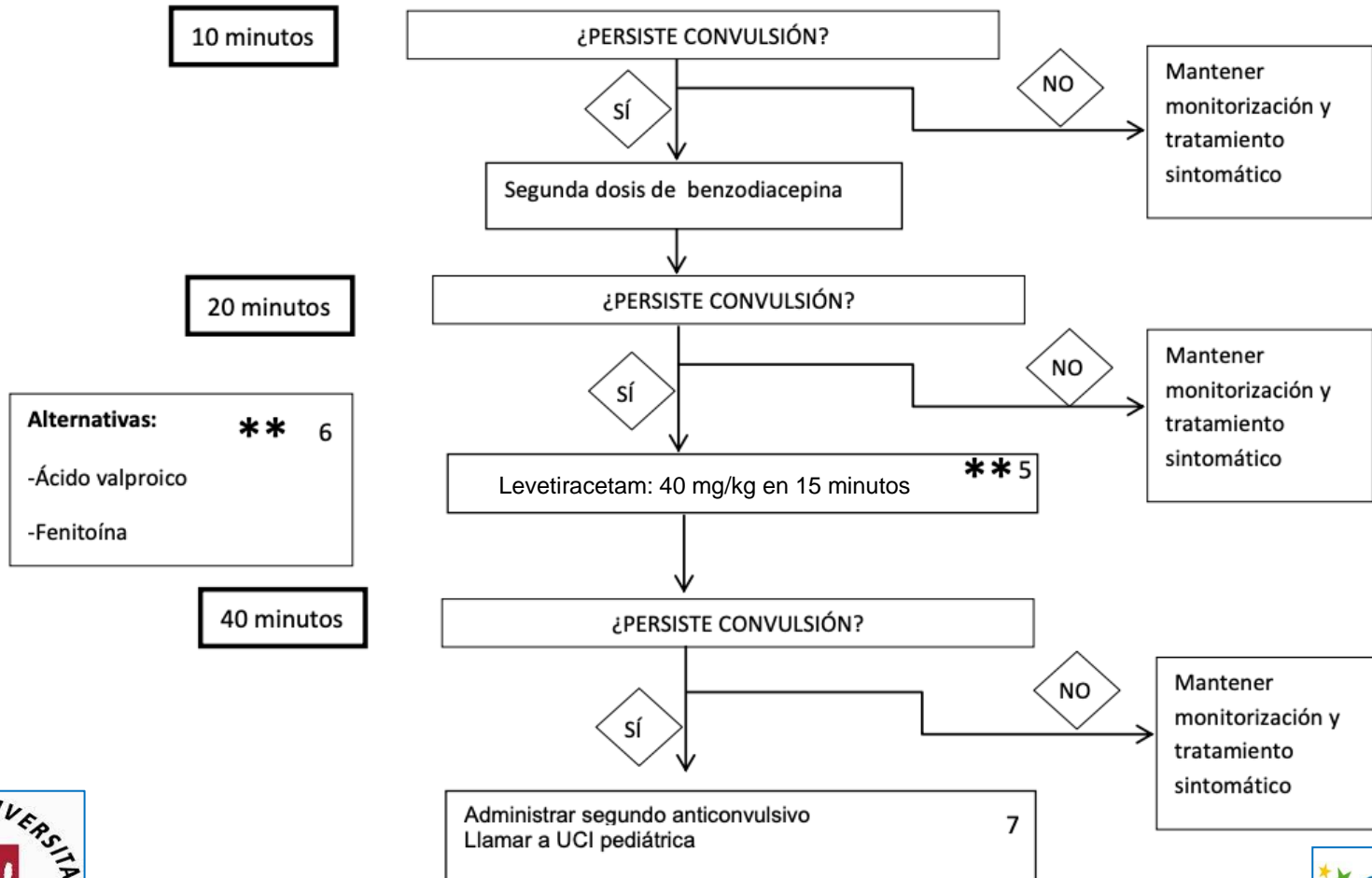
• ALGORITMO DEL MANEJO



REVISIÓN DE LA LITERATURA



ALGORITMO DEL MANEJO



EVOLUCIÓN



Crisis convulsiva <2 minutos

No tratamiento

Observación en urgencias

Recuperación completa

Afebril durante la noche

ALTA

Dx.: 5º episodio convulsión febril + viriasis

Tto.: Paracetamol

➤ CITA PREFERENTE EN NEUROLOGÍA PEDIÁTRICA





CONCLUSIONES

- Las convulsiones febriles típicas son una **patología benigna**
- Pueden ser provocadas por cualquier **infección banal** que curse con fiebre
- Son muy **frecuentes** (3-5% de los niños)
- **Recurrencia** en 30-40% de los casos
- **No** se pueden **prevenir**
- En la mayoría de los casos **no hay que dar tratamiento**
- Siempre **respetar los tiempos del protocolo**, manteniendo la calma.

BIBLIOGRAFIA

1. SEUP, Sociedad Española de Urgencias de Pediatría. ¿Qué es una convulsión febril?. Web de la SEUP [en línea] [fecha de consulta 17-XII-2022]. Disponible en: https://seup.org/pdf_public/pub/hojas_padres/convul_fiebre.pdf
2. Ferri-Rufete D. Patología neurológica. En: Guía de Supervivencia en Urgencias de Pediatría. Editorial Médica Panamericana; 2022. p. 87–98
3. Servicio de Pediatría Alicante. Protocolo Crisis Febriles 2015. Web del Servicio de Pediatría de Alicante. [en línea] [fecha de consulta 17-XII-2022]. Disponible en: <https://serviciopediatria.com/wp-content/uploads/2019/12/PROTOCOLO-CRISIS-FEBRILES.-SP-HGUA-2015.pdf>
4. Servicio de Pediatría Alicante. Protocolo Actuación frente Emergencias Pediátricas. 2021. Web del Servicio de Pediatría de Alicante. [en línea] [fecha de consulta 17-XII-2022]. https://serviciopediatria.com/wp-content/uploads/2021/06/2021_06_PROTOCOLOS-DE-ACTUACION-FRENTE-A-EMERGENCIAS-PEDIATRICAS-2021.pdf

