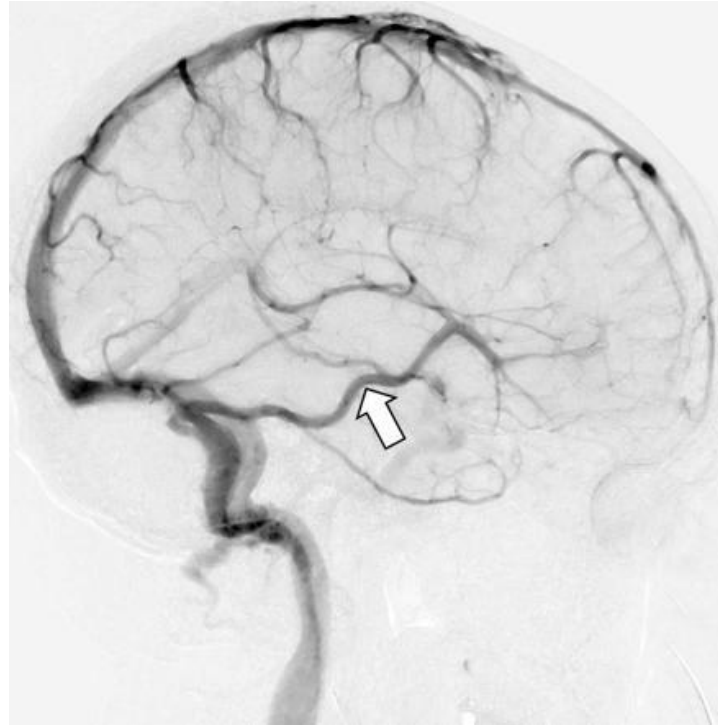


NEONATO CON CRISIS DE CIANOSIS Y CONVULSIONES



Ponente: Daniel Martín Torregrosa
Tutora: Dra. Caridad Tapia (Neonatología)

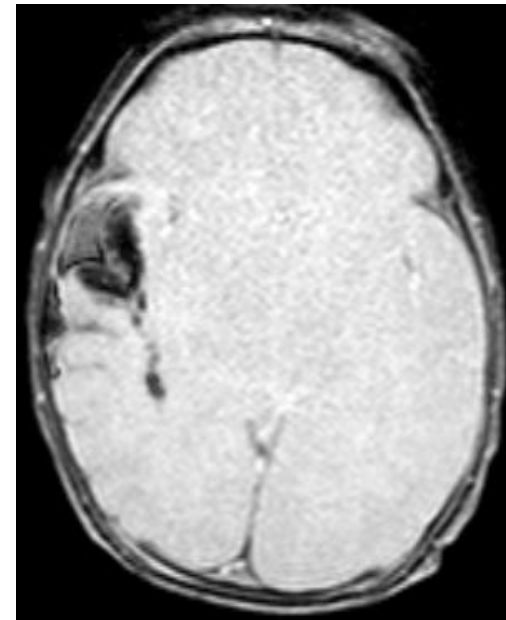
Servicio de Pediatría, HGUA

ANAMNESIS Y DATOS EXPLORATORIOS RELEVANTES

- ▶ RNT de 15 horas de vida con crisis de cianosis con contracciones tónicas de las extremidades y movimientos de chupeteo
- ▶ Gestación controlada y normoevolutiva. Serología inmune a rubéola y toxoplasma, resto negativo. Vacunada de gripe y tos ferina. SGB+ con profilaxis completa. ITU. Amniorrexis: 4 h. Apgar: 9/10

PRUEBAS DIAGNÓSTICAS

- ▶ **EEG**
- ▶ **Hemocultivos:** negativos
- ▶ **LCR:** panel meningitis/encefalitis y cultivo negativo
- ▶ **VHS** - en LCR, sangre y frotis conjuntival, bucal y rectal
- ▶ **CMV** - en orina
- ▶ **Ecografía cerebral transfontanelar**
- ▶ **RM cerebral**
- ▶ **Estudio de hipercoagulabilidad:** proteína C 29%



TRATAMIENTO

- ▶ **Soporte respiratorio con CPAP 2 días**
- ▶ **Ampicilina y gentamicina**
- ▶ **Aciclovir**
- ▶ **Fenobarbital (dos bolos de 20 y 10 mg/kg)**
- ▶ **Levetiracetam (bolo de 20 mg/kg)**

EVOLUCIÓN

- ▶ Con levetiracetam ceden las crisis
- ▶ Inicia nutrición enteral el 3er día
- ▶ Alta al 6^o día con exploración neurológica normal
- ▶ Muguet
- ▶ Tratamiento al alta con levetiracetam y miconazol
- ▶ Control en Consultas Externas de Neonatología y Neuropediatría

CONVULSIONES NEONATALES

- ▶ **Expresión clínica de disfunción del SNC**
- ▶ **Causas:**
 - Encefalopatía hipóxico-isquémica
 - Infecciones
 - Trastornos metabólicos
 - Hemorragia intracraneal
 - Infartos
 - Anomalías del desarrollo del SNC
 - Síndromes epilépticos

Tabla I. Exámenes complementarios de primera línea

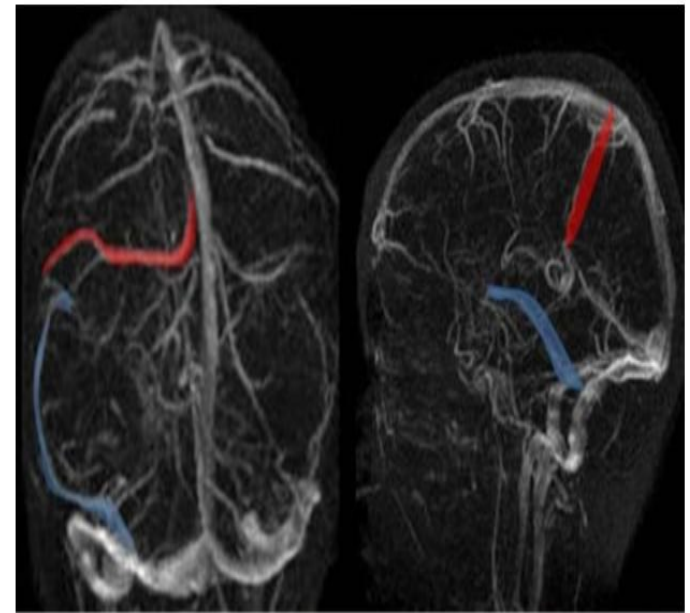
- Historia clínica detallada.
- Examen físico completo
- Analítica básica: hemograma, glucosa, calcio, potasio, magnesio, equilibrio A/B
- Cribaje infección: sangre, orina, LCR
- EEG
- Ecografía craneal transfontanelar

Tratamiento

Primera elección: fenobarbital
Otros: levetiracetam, fenitoína

TROMBOSIS DE LA VENA DE LABBÉ

- ▶ Poco frecuente
- ▶ Casi siempre idiopática
- ▶ Clínica: irritabilidad, cianosis, crisis epilépticas, somnolencia
- ▶ Diagnóstico: ecografía cerebral transfontanelar y RM cerebral
- ▶ Resolución con mínimas o nulas secuelas neurológicas



Vena de Labbé o vena anastomótica inferior

Vena anastomótica superior o de Trolard

BIBLIOGRAFÍA

- ▶ N. Nates Uribe, S. Cisneros Carpio, J. J. Gomez Muga, M. Grau, F. Diez Renovales, D. Grande Icaran. Trombosis de Labbé una posibilidad diagnostica en neonatos. Bilbao/ES, ES. 10.1594/seram2012/S-1102
- ▶ Campistol J. Convulsiones y síndromes epilépticos del recién nacido. Formas de presentación, protocolo de estudio y tratamiento. Rev Neurol. 2000; 31: 624-631
- ▶ Manuel Moro, Máximo Vento. Infarto cerebral. De guardia en Neonatología. 3ª edición. Editorial Panamericana. 2016. p530-532