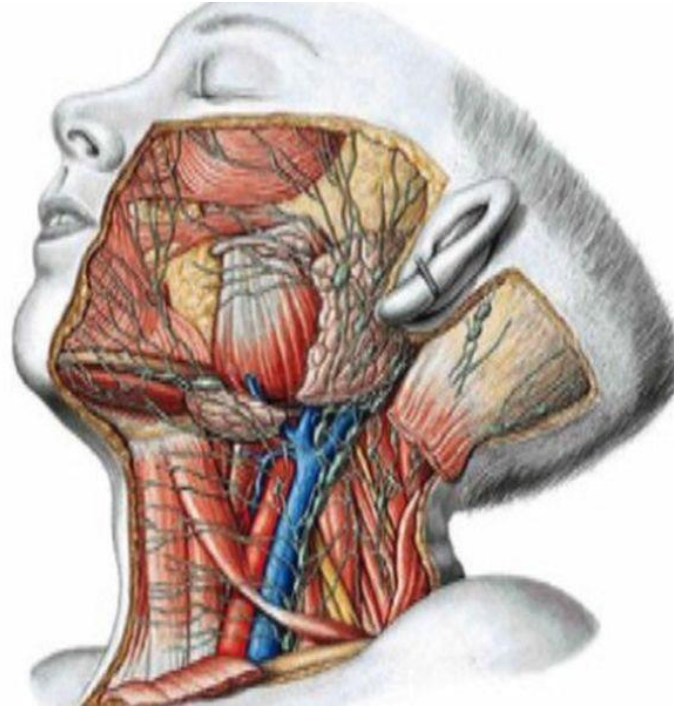


# Traumatismo cervical penetrante



Estefanía Cabo Muñoz

Tutor: Dr. Germán Lloret (Urgencias de Pediatría)

# Anamnesis y datos exploratorios relevantes

- Niña 2 años traída por SAMU por herida penetrante cervical  
Cuerpo extraño: rama árbol 15-20 cm aprox.
- Consciente, sin dificultad respiratoria
- SatO2 100%
- FC 146 lpm
- TA 117/98
- ACP normal
- Llanto intenso, sin afonía ni estridor
- Región cervical anterior: Rama de árbol penetrando medial a ECM izquierdo con dirección ascendente  
Ausencia de sangrado activo

# Pruebas complementarias

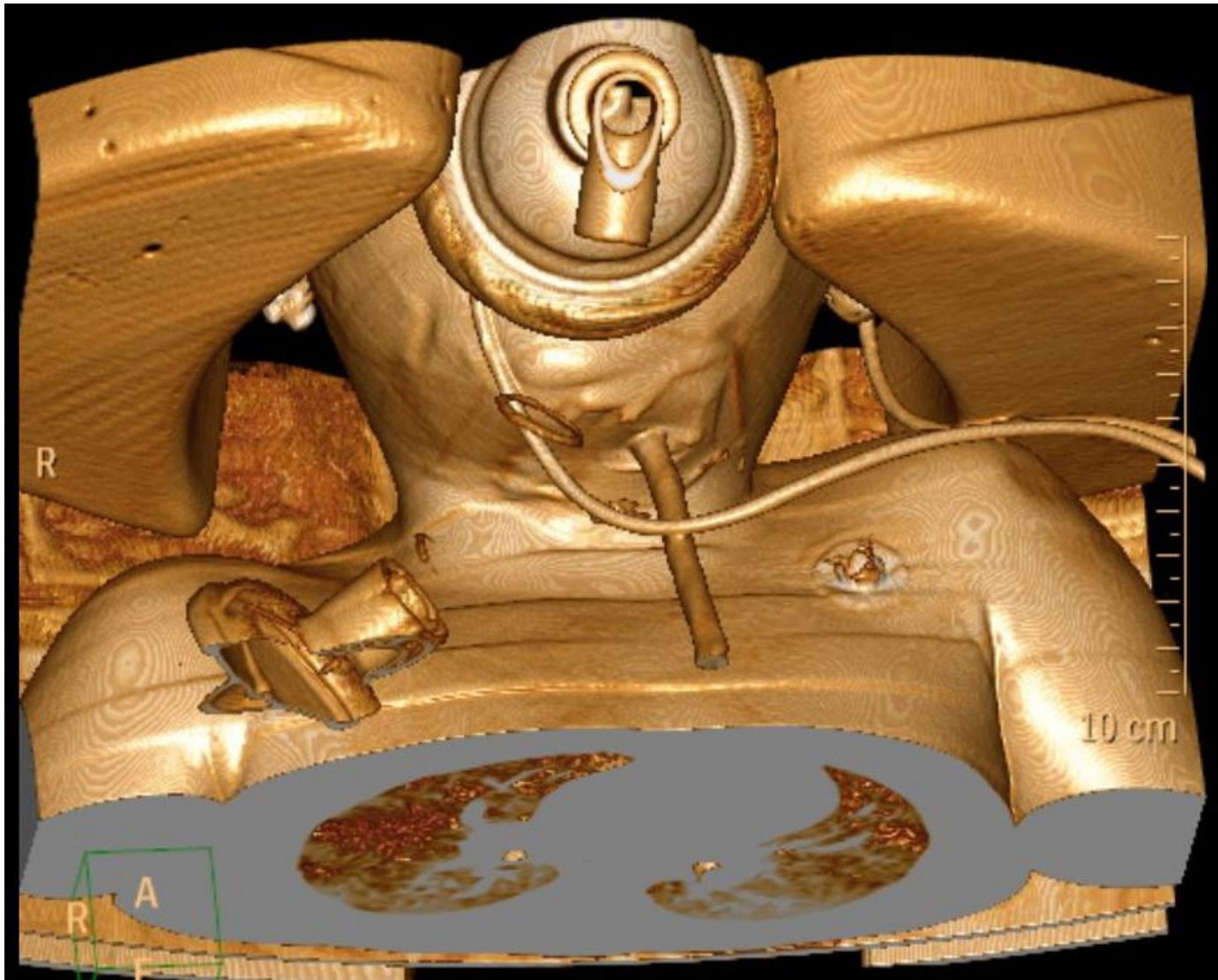
Llegada a urgencias:

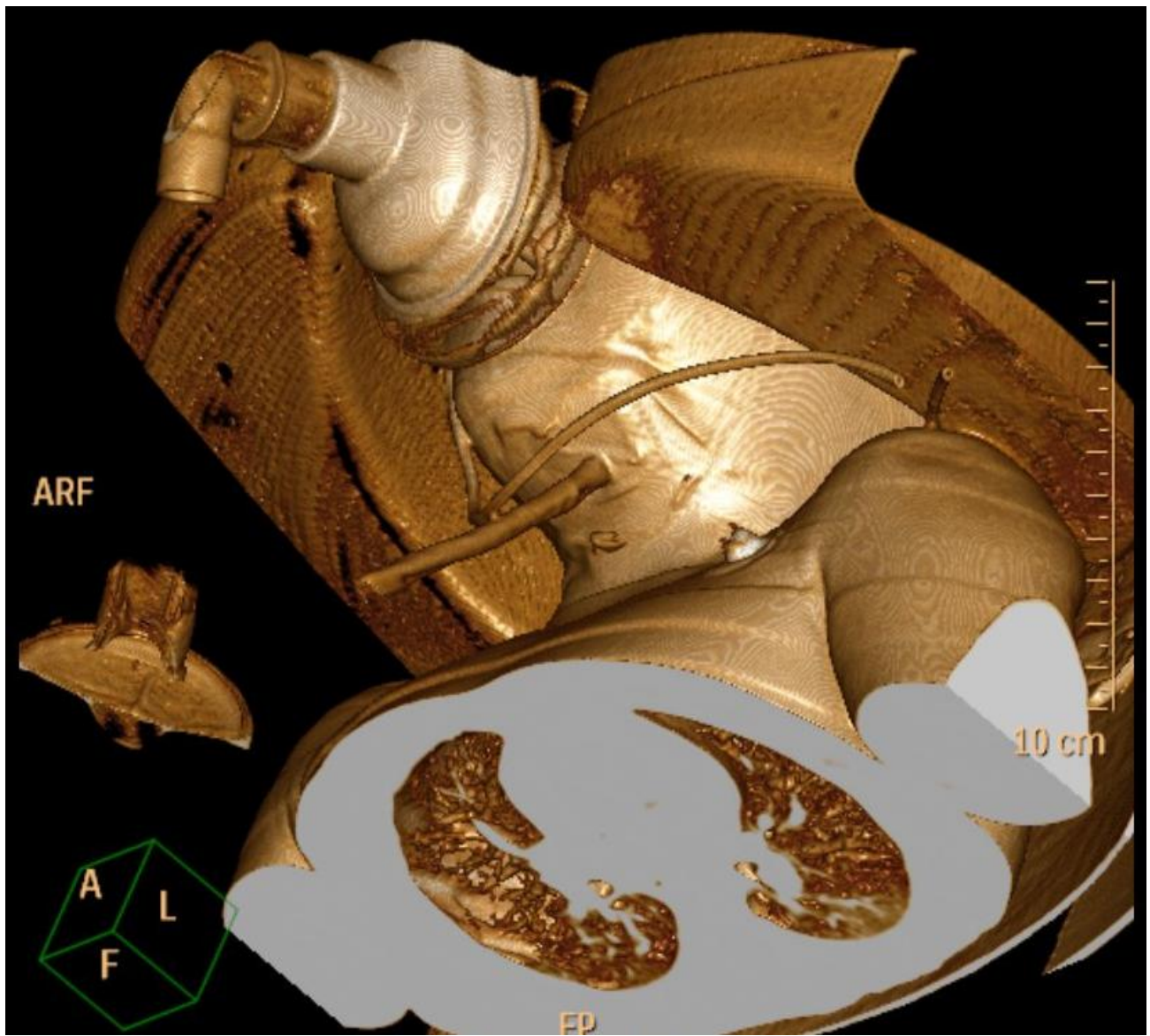
- Monitorización
- Vía periférica. Analítica Sanguínea
- Analgesia: paracetamol iv
- Fluidoterapia SSF a necesidades basales
- Inmovilización cervical con refuerzo lateral

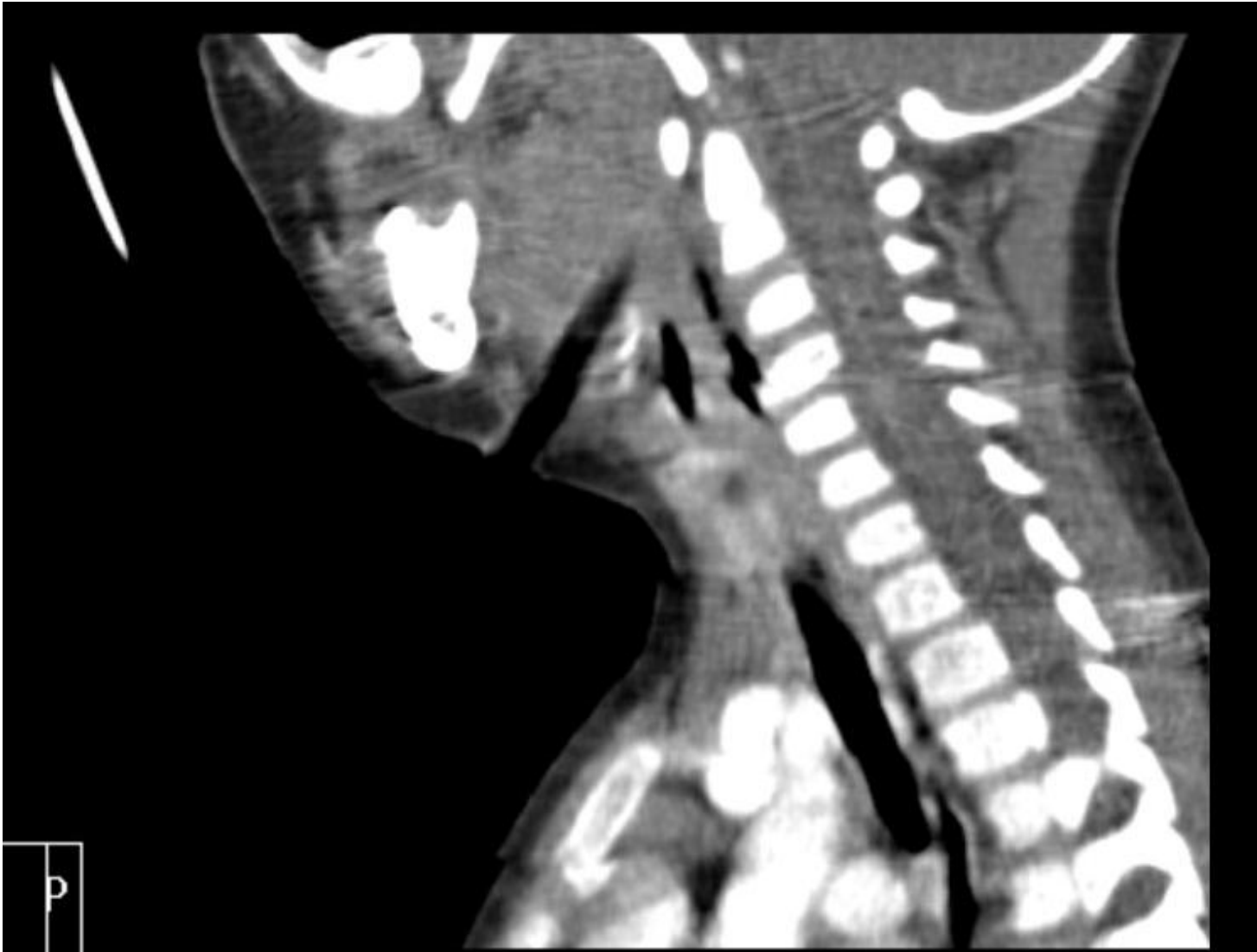
AS normal

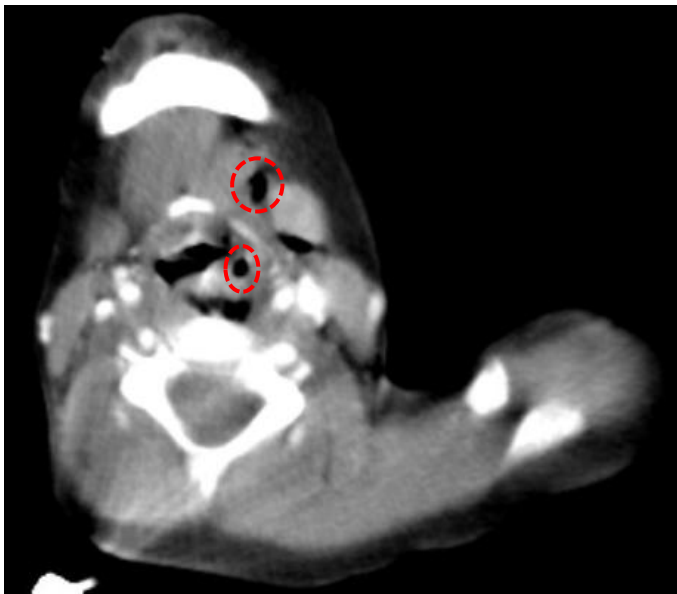
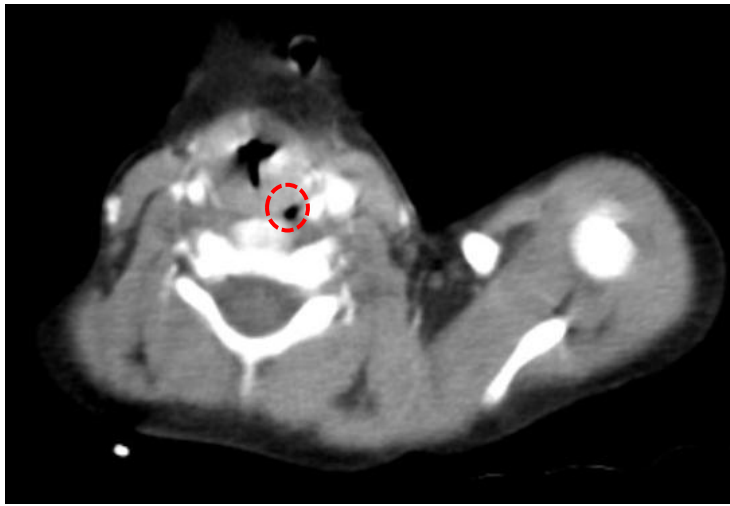
ECO urgente: imposible realización

Se solicita TC urgente para completar estudio









## Tratamiento

**Cirugía:** Extracción bajo anestesia general

Antibioterapia: Amoxicilina-clavulánico

## Evolución

Buena. Se decide **alta con recomendaciones:**

- Observación domiciliaria 2-3 días
- Cura diaria herida
- Si fiebre, dolor, sangrado... consultar



# HERIDAS PENETRANTES CUELLO

- Poco frecuente
- Elevada cantidad estructuras de riesgo vital  
Órganos: endocrinos, respiratorios, digestivos, vasculares, neurológicos
- Mortalidad: 0-11%

## MANEJO INICIAL



**NO EXTRACCIÓN DE CUERPO EXTRAÑO**

## Médula espinal y cuello

-Ante traumatismo maxilofacial o en cabeza, **suponga una lesión inestable** de columna cervical e inmovilice el cuello hasta que se evalúe adecuadamente

### -Inspeccione y palpe el cuello:

desviación traqueal

venas del cuello distendidas

dolor columna cervical

enfisema subcutáneo

crepitación sobre laringe (en relación con su fractura)

soplos a. carótida

rango de movimiento activo (paciente cooperativo)

### -Lesión penetrante cuello:

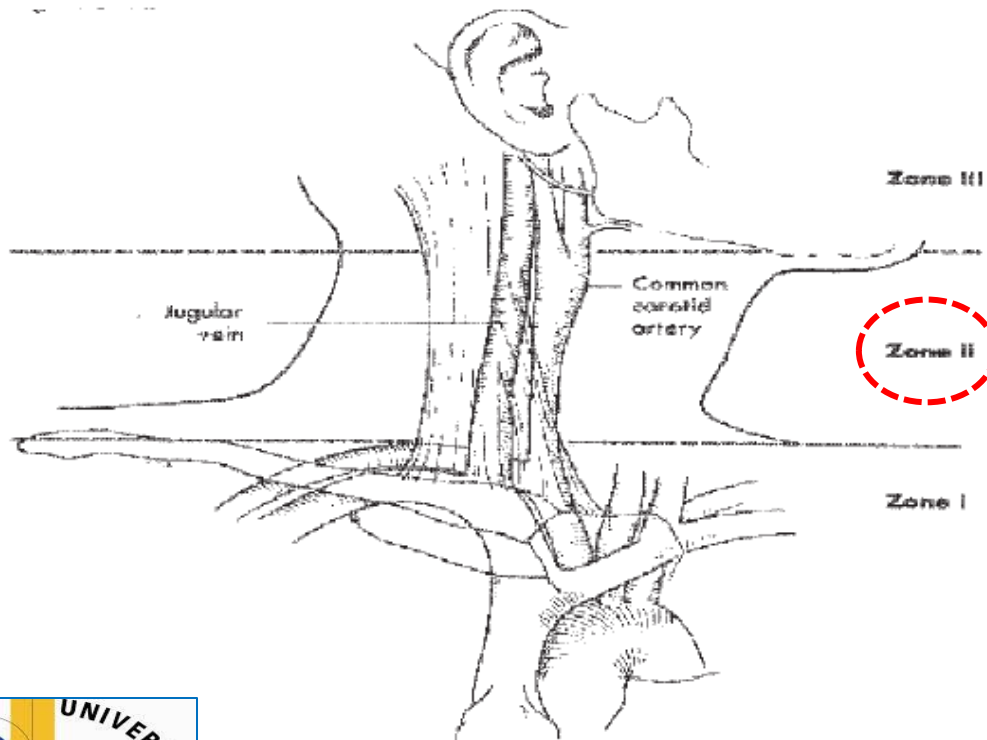
Inspeccione si la lesión atraviesa el platisma

**Trauma penetrante de cabeza, cuello, tórax, abdomen, o extremidades proximales : lesión crítica**

- Tras protocolo ABCDE: Paciente estable

Anamnesis del episodio + EF + Pruebas imagen

- Manejo según localización de lesión:



Ángulo mandibular –  
base de cráneo

Cricoides – Ángulo  
mandibular

Clavículas – cricoides

Zona	1	2	3
<b>Prevalencia</b>	13%	<b>67%</b>	20%
<b>Mortalidad</b>	<b>+++</b>	<b>+</b>	<b>++</b>
<b>Estructuras</b>	a. vertebrales, carótidas proximales, vasos subclavios, pulmón, tráquea, esófago, conducto torácico, troncos nerviosos simpáticos	v. yugulares internas, a. carótidas comunes (internas y externas), a. vertebrales, tráquea, esófago, laringe	Faringe, glándulas salivares, v. yugular interna, a. vertebrales sector distal a. carótida interna
<b>Prueba imagen</b>	Rx tórax Angiografía	<b>TAC</b>	Angiografía Paciente estable + clínica lesión vascular

- Valoración vía aerodigestiva: laringoscopia

- Niños: extracción quirúrgica bajo anestesia de cuerpo extraño

# Bibliografía

- Newton K. Penetrating neck injuries: Initial evaluation and management. UpToDate. [en línea] [fecha de consulta: 20-XI-2019]. Disponible en: <https://www.uptodate-com.publicaciones.umh.es/contents/penetrating-neck-injuries-initial-evaluation-and-management>
- K Lee L. Approach to the initially stable child with blunt or penetrating injury. UpToDate. [en línea] [fecha de consulta: 20-XI-2019]. Disponible en: <https://www.uptodate-com.publicaciones.umh.es/contents/approach-to-the-initially-stable-child-with-blunt-or-penetrating-injury>
- MedNet. Heridas penetrantes de cuello. [en línea] [fecha de consulta: 20-XI-2019]. Disponible en: [http://www.mednet.org.uy/cq3/emc/monografias/HERIDAS\\_PENETRANTES\\_%20DE%20CUELLO.pdf](http://www.mednet.org.uy/cq3/emc/monografias/HERIDAS_PENETRANTES_%20DE%20CUELLO.pdf)
- Pérez Suárez É, Serrano A. Atención inicial al traumatismo pediátrico. Elsevier (An Pediatr). 2013; 11.1: 11-22
- Soler-Vaillant R. Traumatismo del cuello. En: González-Peraza O. Cirugía Atención al traumatizado. Cuba: Editorial Ciencias Médicas; 2011. 5: 3-10
- Sarra L, Carbajo J, Da Silva A, Bitar J, Mariotti M. Traumatismos penetrantes de cuello. Rev Cubana Cir. 2007; 46.1