

El corazón a su debido tempo



José Luis Alberro Dolón (Rotatorio Pediatría)
Tutor: Ismael Martín de Lara (Cardiología Pediátrica)

Anamnesis y exploración

Paciente de 8 años patrón ECG Wolff-Parkinson-White

Asintomático, compite en fútbol

Dolor punzante aislado ocasionalmente sin relación con ejercicio

BEG

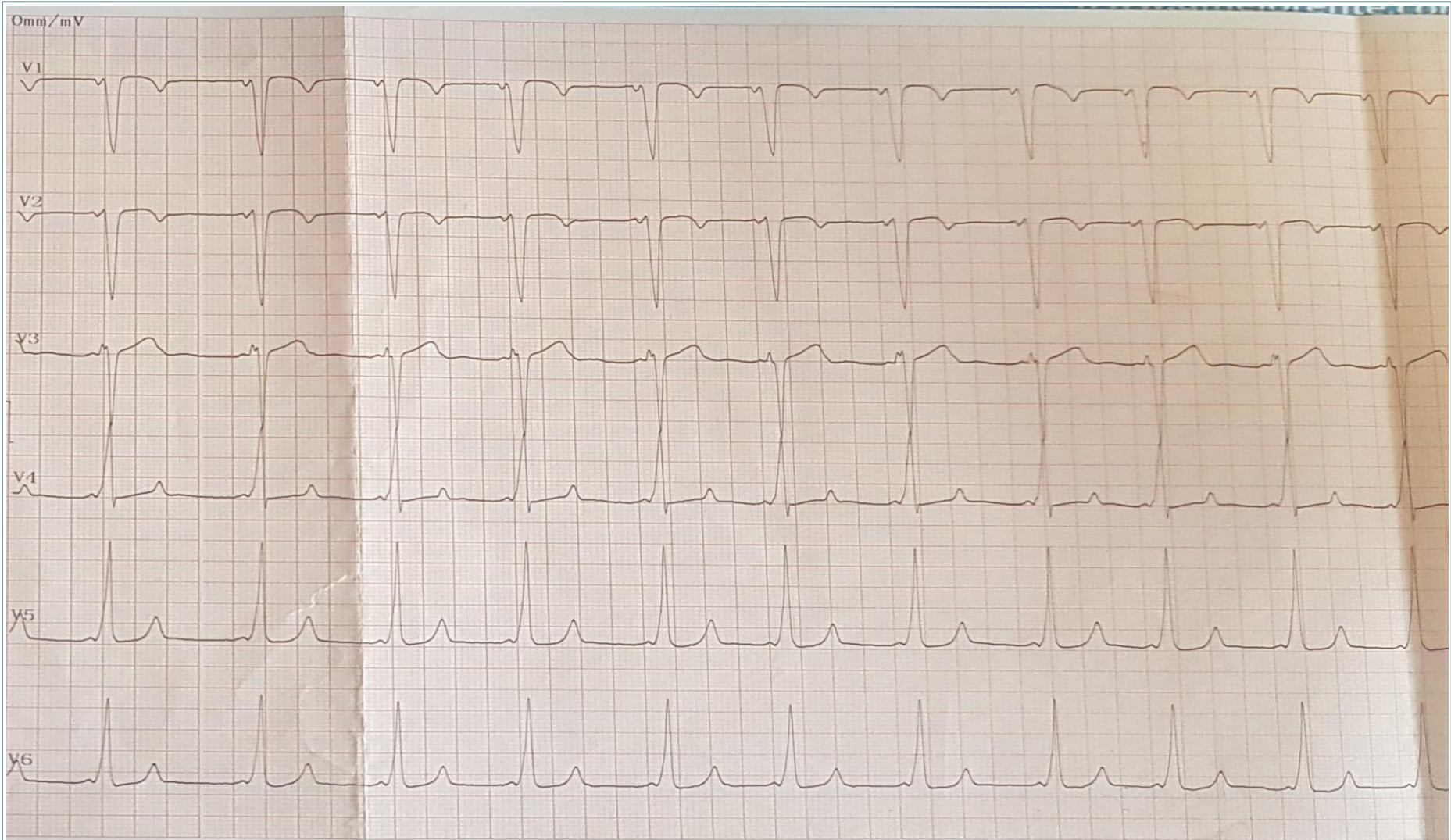
AC: Rítmica sin soplos ni roces pericárdicos

Resto de la exploración anodina

Pruebas complementarias

ECG: RS a 85 lpm, onda delta sugestiva de vía accesoria anterior derecha. QTc: 0,367s

Ergometría: Onda delta y PR corto durante todo el registro, sin arritmias, conducción aberrante.



ECG del paciente: PR corto y ondas delta

Tratamiento

Farmacológico: **β -Bloqueantes**, flecainida, amiodarona

Quirúrgico: Ablación de vía accesoria por radiofrecuencia

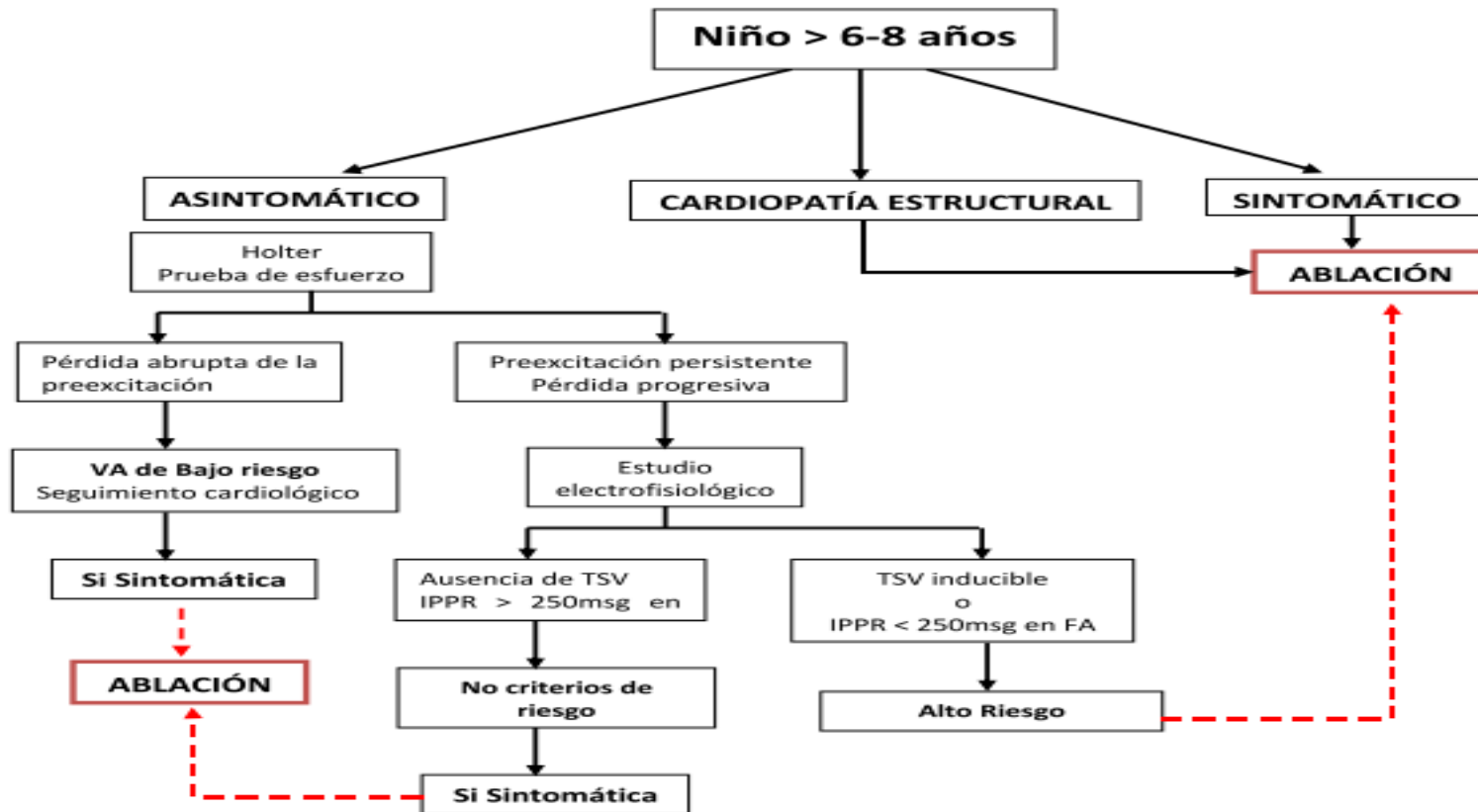


DISCUSIÓN

Riesgo muy bajo muerte súbita $\approx 0,1\%$ anual^(1,2)

Importante estadificar según el riesgo^(1,3)

Tratamiento según el caso^(2,3)



BIBLIOGRAFÍA:

1. Raposo D, António N, Andrade H, Sousa P, Pires A, Gonçalves L. Management of Asymptomatic Wolff – Parkinson – White Pattern in Young Patients : Has Anything Changed ? *Pediatr Cardiol* [Internet]. 2019;40(5):892–900. Available from: <https://doi.org/10.1007/s00246-019-02110-6>
2. Obeyesekere MN, Klein GJ. Preventing Sudden Death in Asymptomatic Wolf-Parkinson-White Patients. *JACC Clin Electrophysiol* [Internet]. 2018;4(4):445–7. Available from: <https://doi.org/10.1016/j.jacep.2017.11.014>
3. Infantil C, Fernández A. [Abordaje del paciente con síndrome de Pre-excitación : Wolff Parkinson. 2018; Available from: <http://www.serviciopediatria.com/wp-content/uploads/2015/02/Protocolo-WOLFF-PARKINSON-WHITE.-SP-HGUA-2018.pdf>

GRACIAS

