

# Alteración del nivel de conciencia



Ángela Lara López (Rotatorio Pediatría)  
Tutor: Dr. Germán Lloret (Urgencias Pediátricas)

# Anamnesis

## ❖ Motivo de consulta:

Lactante de 11 meses de edad que es remitido por su pediatra a UPED por alteración del nivel de conciencia y posibilidad de crisis convulsiva.

## ❖ Antecedentes personales

- No RAMc
- No antecedentes médicos ni qx
- Inmunización correcta
- No tratamiento de base

## ❖ Antecedentes familiares

- Tía materna con epilepsia

## ❖ Enfermedad actual:

LACTANTE

11 MESES:

*Alteración  
nivel de  
conciencia*



### *Al despertar de la siesta:*

- Llanto
- Un “espasmo”
- Desviación de la mirada hacia arriba
- Llanto



### *Desde entonces:*

- Mirada errática
- Sonrisa inmotivada
- Conecta, con menor act. espontánea
- No quiere caminar

# Exploración física

**Glasgow total:** 15

**Glucemia:** 138 mg/dl

**Tª:** 36°C

**Peso:** 11,190 kg

<b>General</b>	Consiente, alerta y reactivo. BEG. NP, NH, NC. Eupneico a aire ambiente
<b>AC</b>	Rítmica, sin soplos
<b>AP</b>	MVC, sin ruidos sobreañadidos
<b>Otoscopia</b>	Bilateral normal
<b>Faringe</b>	Normal, no exudados
<b>Abdomen</b>	Blando y depresible, no doloroso a la palpación, sin signos de irritación peritoneal, no masas ni megalias
<b>Neurológico</b>	Pupilas ligeramente mióticas, reactivas. Realiza movimientos oculares cíclicos con desviación conjugada de la mirada. Pérdida de fuerza motora. MOES conservados. Consciente y orientado, colaborador. No alteración de pares craneales.
<b>Piel</b>	No exantemas ni petequias

# Diagnóstico diferencial

**Crisis  
epiléptica**

Movimiento

**Hipoglucemia**

Glucemia

**Desequilibrio  
electrolítico**

Analítica

**Infección SNC**

Rigidez de nuca  
Punción lumbar

**Traumatismo**

Anamnesis

**TÓXICOS**

## Pruebas complementarias

### TOXICOLOGÍA

Anfetaminas Negativo

BZD Negativo

**Derivados cannabinoides Positivo**

Cocaína Negativo

Metadona Negativo

Opiáceos Negativo

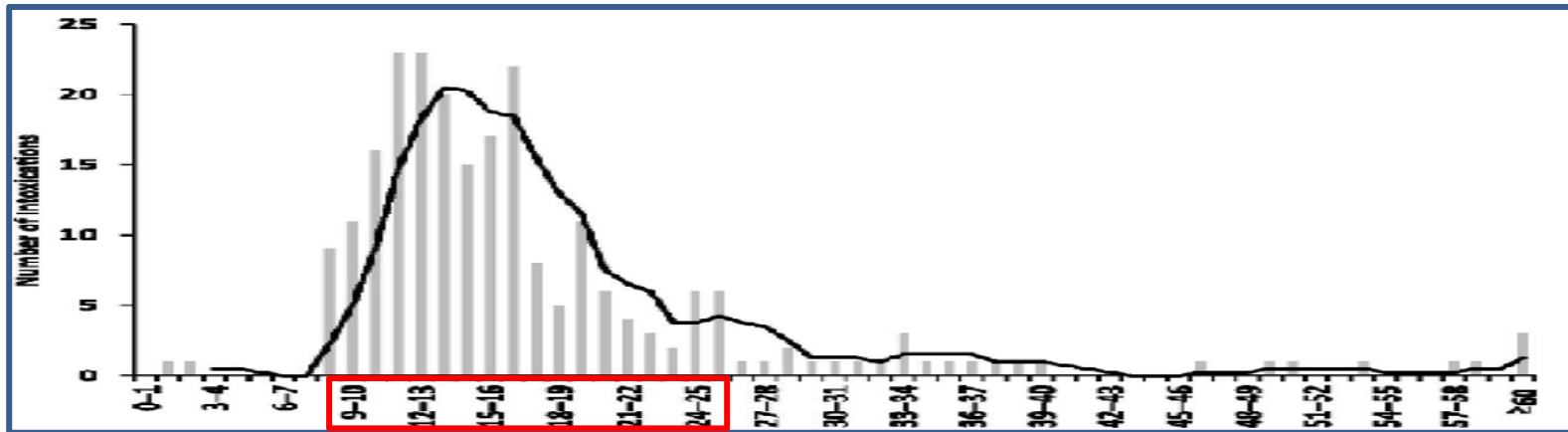
Alcohol Negativo

# Revisión de la literatura

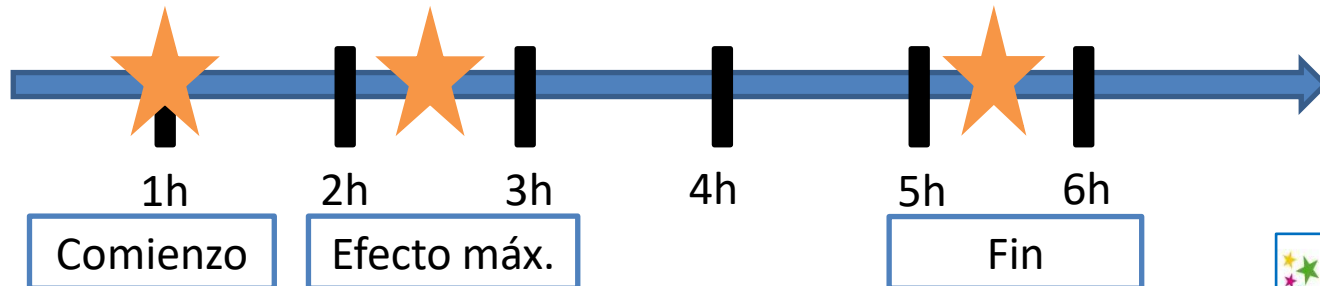


- **EPIDEMIOLOGÍA**

- Droga psicotrópica más consumida en España.
- 147 millones de personas (2,5%) → Consumen cannabis.
- Incremento de consumo → Incremento nº casos en población pediátrica



- **EFECTO**



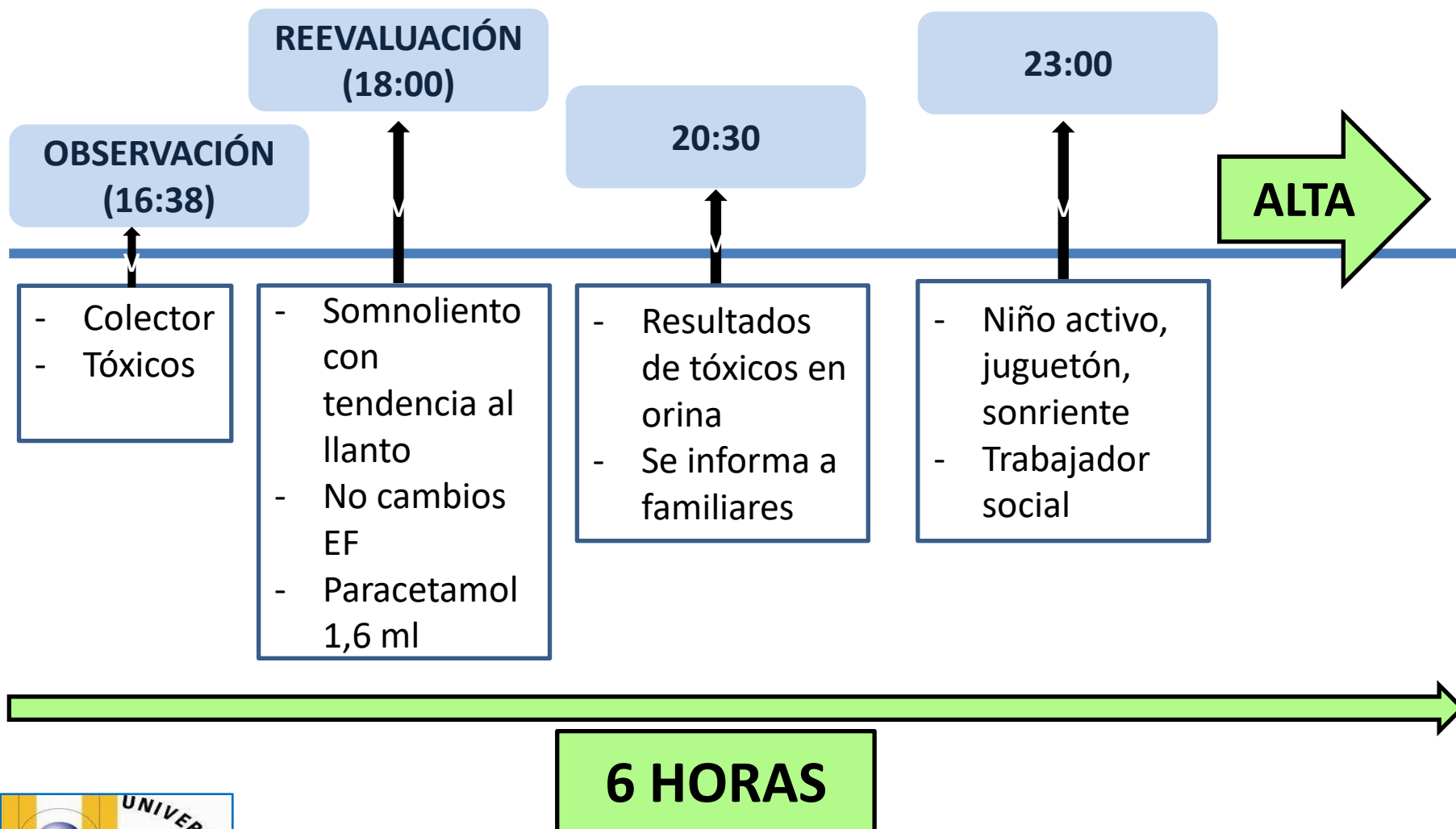
- **MANIFESTACIONES CLÍNICAS**

Generales	Neurológicas	Cardiovasculares
<ul style="list-style-type: none"> <li>- Náuseas</li> <li>- Vómitos</li> <li>- Sequedad de boca</li> <li>- Hiperorexia</li> <li>- Palidez</li> <li>- Hiperemia conjuntival</li> </ul>	<ul style="list-style-type: none"> <li>- Alt. Nivel conciencia</li> <li>- Hipotonía</li> <li>- Ataxia</li> <li>- Midriasis/miosis</li> <li>- ↓ Refrejo fotomotor</li> <li>- Crisis convulsiva</li> </ul>	<ul style="list-style-type: none"> <li>- Taquicardia</li> <li>- Dosis altas → Bradicardia</li> </ul>

➤ *Población pediátrica*


①	<ul style="list-style-type: none"> <li>- Obnubilación</li> <li>- Hipotonía</li> <li>- Midriasis reactiva</li> <li>- Apnea</li> </ul>	<ul style="list-style-type: none"> <li>- Temblor</li> <li>- Ataxia</li> <li>- M. poco reactiva</li> <li>- Somnolencia</li> </ul>	②
③	<ul style="list-style-type: none"> <li>- Somnolencia</li> <li>- Ataxia</li> <li>- Risa inmotivada</li> <li>- Hiperemia conjunt.</li> </ul>	<ul style="list-style-type: none"> <li>- Convulsión</li> <li>- Modificación afectación estado general</li> </ul>	④

# Evolución



# Conclusiones



- ✓  **SIEMPRE** → **Tóxicos** → **Alteración brusca del nivel de conciencia** en pacientes previamente sanos y afebriles.
- ✓ **Independiente:**
  - Nivel socioeconómico padres.
  - Edad del paciente.
- ✓ Interrogar a las **familias** → **Omiten información.**
- ✓ Notificar al **trabajador social.**
- ✓ La gran mayoría de los casos **evoluciona satisfactoriamente**, con desaparición de los síntomas en pocas horas.



# Bibliografía

1. Sam Wang G. *Cannabis (marijuana): Acute intoxication*. Up to date: Michele MB, Stephen JT; Feb 12, 2018 [02-03-2018]. Disponible en: <https://www.uptodate.com/contents/cannabis-marijuana-acute-intoxication>
2. Isabelle Claudet MD, Sébastien M, Magali L, Cécile M, Anne-Pascale ML, Didier E, Damien D. *Unintentional Cannabis Intoxication in Toddlers*. Pediatrics [internet]. 2017 [ 02-03-2018]; 140(3). Disponible en: <http://pediatrics.aappublications.org>
3. Croche Santander B, Alonso Salas MT, Loscertales Abril M. *Intoxicación accidental por cannabis: presentación de cuatro casos pediátricos en un hospital terciario del sur de España*. Arch argent pediatr [internet]. 2011 [02-03-2018]; 109(1). Disponible en: <http://www.scielo.org.ar/scielo>