

Situación del tabaquismo infantil en la Comunitat Valenciana



Foto tomada de: <http://www.kostleige.com/2013/12/13/un-estudio-revela-que-el-tabaquismo-infantil-en-el-reino-unido-ha-ido-en-aumento/>

Dr Joan Quiles i Izquierdo
Direcció General de Salut Pública



Objetivos

- Describir la magnitud del problema en la Comunitat Valenciana
- Tomar consciencia de la importancia del problema
- Conocer las actuaciones que se están desarrollando para su prevención

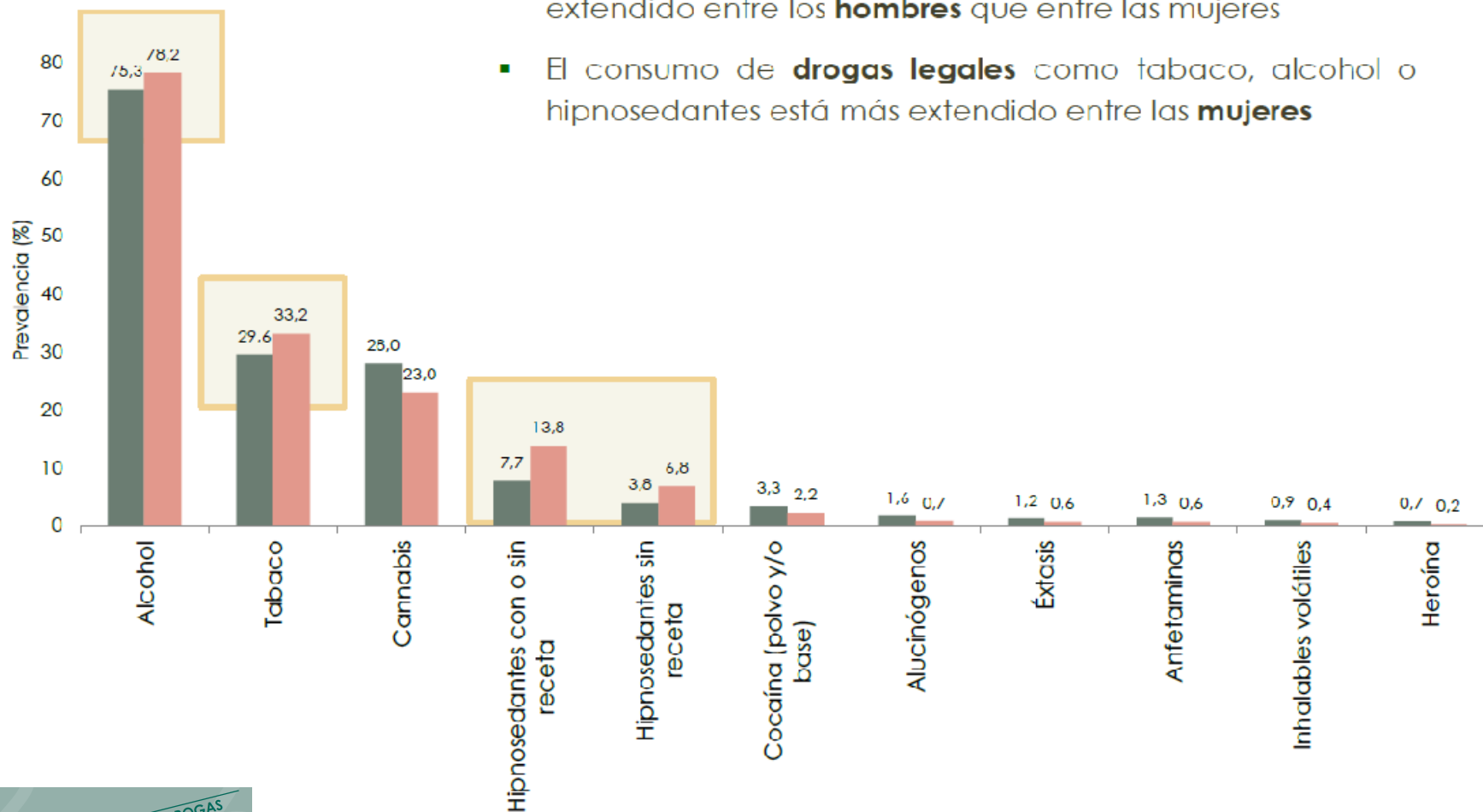


Proporción consumidores drogas

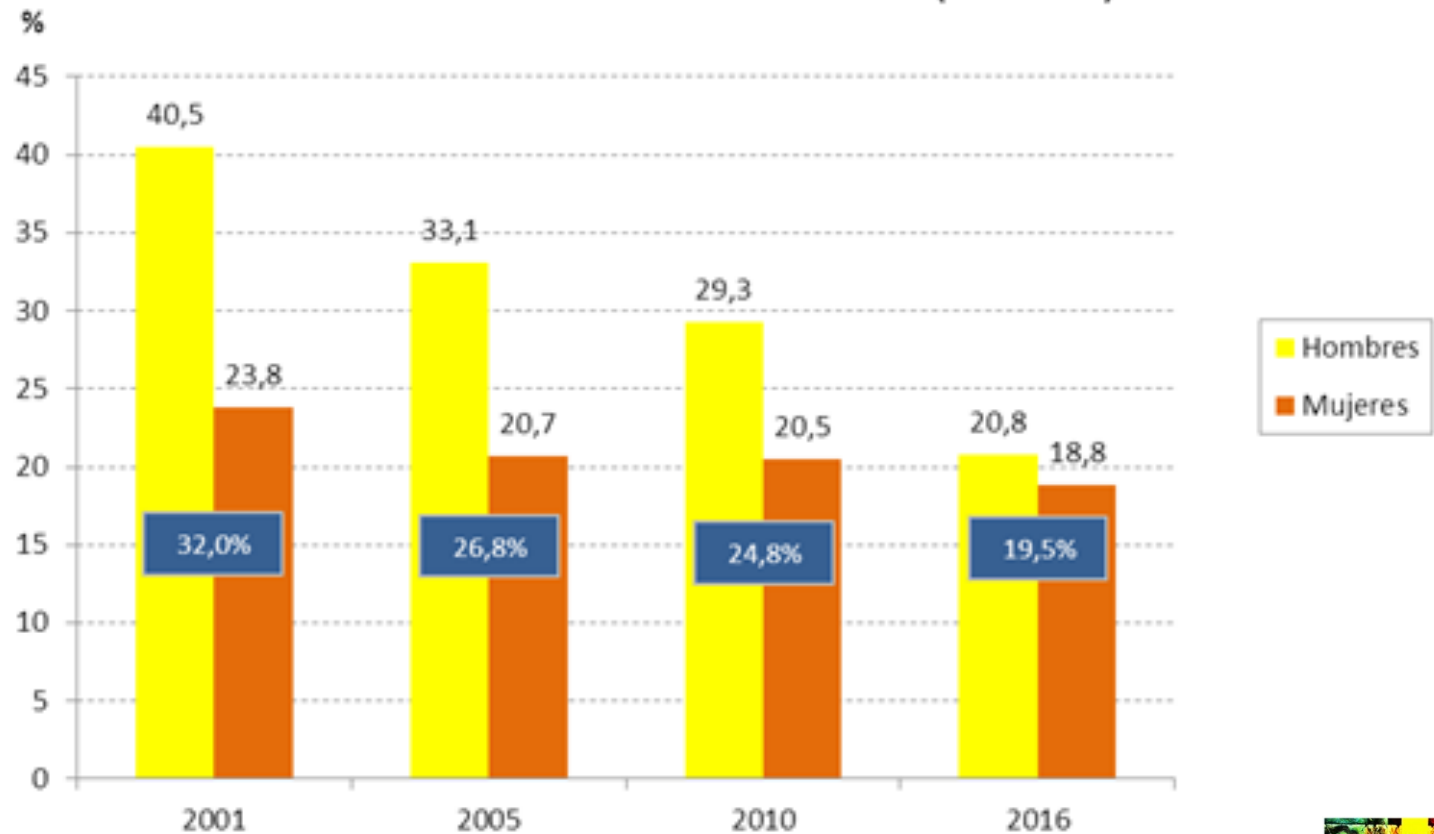


Últimos 12 meses

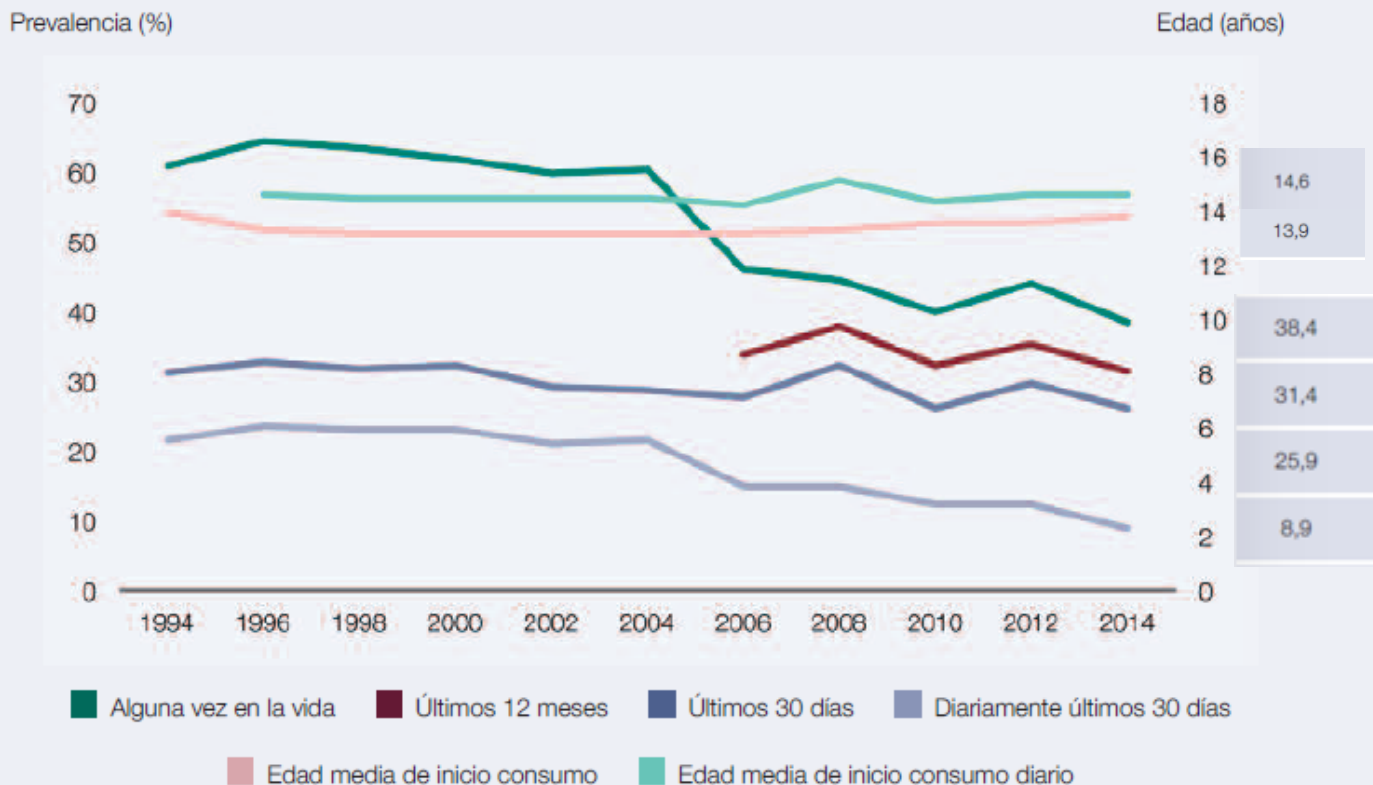
- El consumo de todas las **drogas ilegales** está más extendido entre los **hombres** que entre las mujeres
- El consumo de **drogas legales** como tabaco, alcohol o hipnosedantes está más extendido entre las **mujeres**



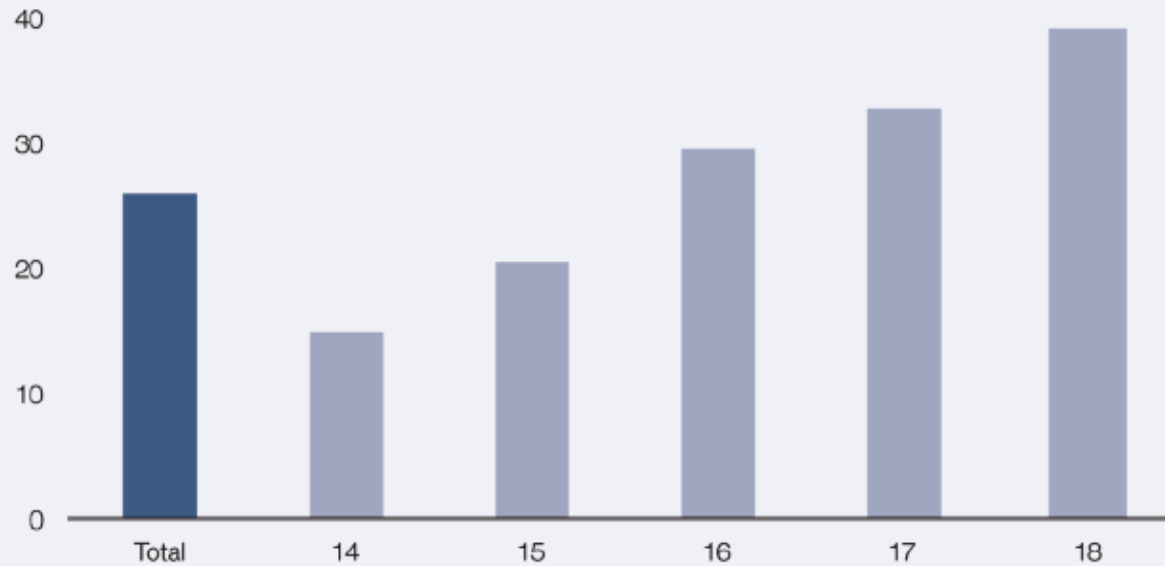
Prevalencia de fumadores diarios en la Comunitat Valenciana Encuesta de Salud de la Comunitat Valenciana (2001-2016)



Evolución de la prevalencia de consumo de tabaco (%) y edad media de inicio en el consumo (años) entre los estudiantes de Enseñanzas Secundarias de 14-18 años. España, 1994-2014.



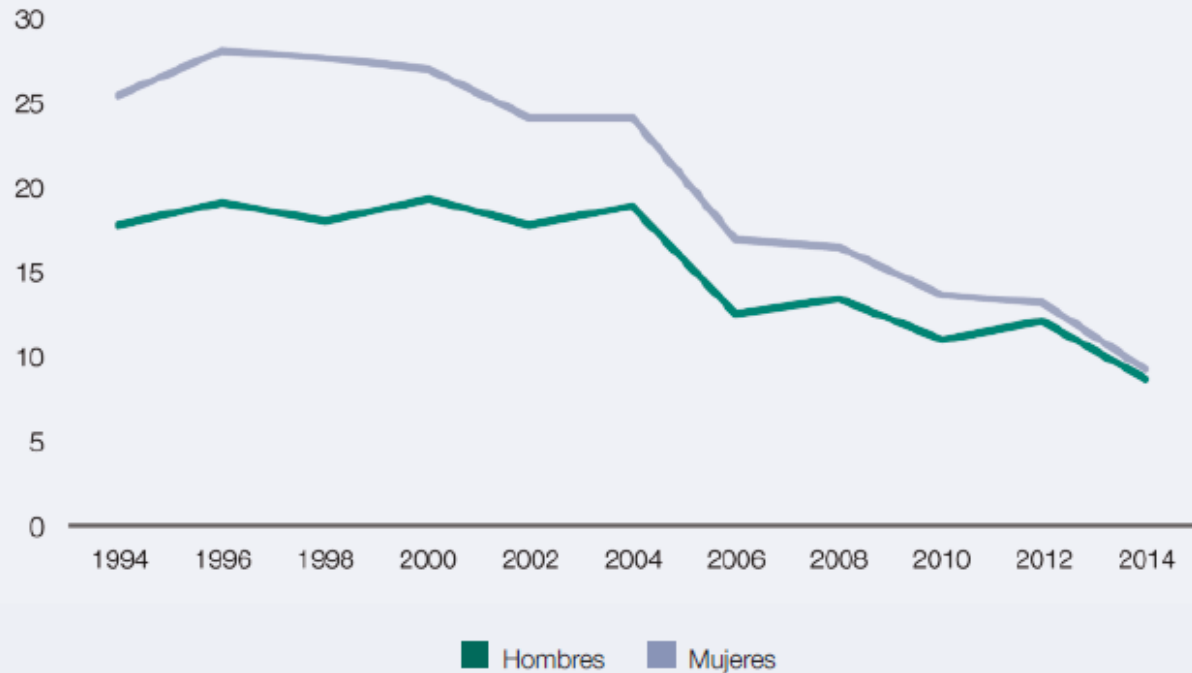
Prevalencia de consumo de tabaco en los últimos 30 días entre los estudiantes de Enseñanzas Secundarias de 14-18 años, según edad (%). España, 2014.



Total	14 años	15 años	16 años	17 años	18 años
25,9	15,0	20,5	29,4	32,7	39,1

FUENTE: OEDT. Encuesta sobre Uso de Drogas en Enseñanzas Secundarias en España (ESTUDES).

Evolución de la prevalencia de consumo diario de tabaco entre los estudiantes de Enseñanzas Secundarias de 14-18 años, según sexo (%). España, 1994-2014.



	1994	1996	1998	2000	2002	2004	2006	2008	2010	2012	2014
Hombres	17,8	19,0	17,9	19,3	17,7	18,9	12,5	13,3	11,0	12,0	8,7
Mujeres	25,4	28,1	27,5	27,0	24,2	24,1	16,9	16,4	13,6	13,1	9,1

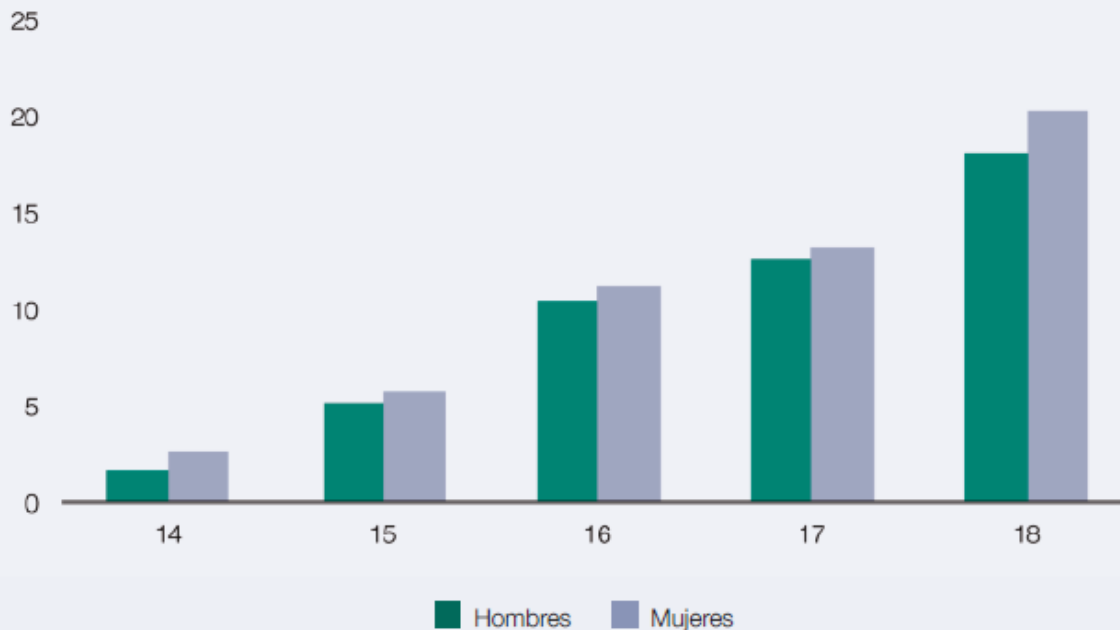
Evolución de la percepción del riesgo (proporción de estudiantes que piensa que esa conducta puede causar bastantes o muchos problemas) y de la prevalencia de consumo diario de tabaco, según sexo (%). España, 1994-2014.



	1994	1996	1998	2000	2002	2004	2006	2008	2010	2012	2014
Hombres	17,8	19,0	17,9	19,3	17,7	18,9	12,5	13,3	11,0	12,0	8,7
Mujeres	25,4	28,1	27,5	27,0	24,2	24,1	16,9	16,4	13,6	13,1	9,1
Percepción del riesgo de fumar un paquete diario de tabaco	76,9	75,2	78,0	77,3	78,9	80,3	87,3	88,8	90,4	91,4	89,7

FUENTE: OEDT. Encuesta sobre Uso de Drogas en Enseñanzas Secundarias en España (ESTUDES).

Prevalencia de consumo de tabaco diario en los últimos 30 días entre los estudiantes de Enseñanzas Secundarias de 14-18 años, según sexo y edad (%). España, 2014.



	14 años	15 años	16 años	17 años	18 años
Hombres	1,7	5,1	10,4	12,6	18,1
Mujeres	2,6	5,6	11,1	13,2	20,2

FUENTE: OEDT. Encuesta sobre Uso de Drogas en Enseñanzas Secundarias en España (ESTUDES).

Evolución de la prevalencia de consumo de tabaco alguna vez en la vida entre los estudiantes de Enseñanzas Secundarias de 14-18 años, según edad (%). España, 1994-2014.



	1994	1996	1998	2000	2002	2004	2006	2008	2010	2012	2014
14 años	44,5	49,8	51,3	45,8	43,8	42,1	28,4	28,4	22,7	27,1	22,3
15 años	58,3	60,1	58,6	58,5	55,5	54,7	41,5	40,6	34,4	35,4	31,3
16 años	63,9	69,1	65,7	62,7	63,0	62,3	50,7	47,5	44,8	43,0	43,0
17 años	68,5	69,9	69,5	68,6	67,2	70,0	55,1	54,2	51,1	50,9	48,8
18 años	72,7	76,7	76,9	78,6	73,2	77,3	61,8	60,4	52,9	59,1	56,5

FUENTE: OEDT. Encuesta sobre Uso de Drogas en Enseñanzas Secundarias en España (ESTUDES).

Evolución del porcentaje de hogares de los estudiantes de Enseñanzas Secundarias de 14-18 años en los que viven personas que fuman diariamente. España, 1994-2014.



	1994	1996	1998	2000	2002	2004	2006	2008	2010	2012	2014
% alumnos	68,2	62,4	63,8	63,0	58,0	55,9	47,7	52,9	50,0	50,0	49,7

FUENTE: OEDT. Encuesta sobre Uso de Drogas en Enseñanzas Secundarias en España (ESTUDES).

ENCUESTA EUROPEA DE SALUD EN ESPAÑA 2014

3.032. EXPOSICIÓN AL HUMO DE TABACO EN LUGARES CERRADOS

Distribución porcentual según sexo, grupo de edad y nivel de estudios

Población de 15 y más años

	TOTAL	NUNCA O CASI NUNCA	MENOS DE UNA HORA AL DÍA	ENTRE 1 Y 5 HORAS AL DÍA	MAS DE 5 HORAS AL DÍA
AMBOS SEXOS					
TOTAL					
TOTAL	100,00	84,58	7,31	5,84	2,28
BÁSICO E INFERIOR	100,00	84,02	7,17	6,15	2,67
INTERMEDIO	100,00	83,25	8,25	6,32	2,17
SUPERIOR	100,00	86,72	6,86	4,86	1,57
DE 15 A 24 AÑOS					
TOTAL	100,00	74,13	12,45	9,54	3,88
BÁSICO E INFERIOR	100,00	73,21	12,38	10,35	4,06
INTERMEDIO	100,00	75,77	12,38	8,46	3,38
SUPERIOR	100,00	74,16	13,00	8,48	4,35
DE 25 A 64 AÑOS					
TOTAL	100,00	83,61	7,65	6,35	2,39
BÁSICO E INFERIOR	100,00	80,77	8,32	7,60	3,31
INTERMEDIO	100,00	84,05	7,80	6,18	1,97
SUPERIOR	100,00	87,03	6,69	4,83	1,45
DE 65 Y MAS AÑOS					
TOTAL	100,00	93,33	3,40	2,21	1,06
BÁSICO E INFERIOR	100,00	93,64	3,24	2,08	1,04
INTERMEDIO	100,00	92,68	3,25	2,77	1,29
SUPERIOR	100,00	91,41	4,73	2,84	1,03

ENCUESTA EUROPEA DE SALUD EN ESPAÑA 2014

3.031. EXPOSICIÓN AL HUMO DE TABACO EN LUGARES CERRADOS

Distribución porcentual según sexo y comunidad autónoma

Población de 15 y más años

	TOTAL	NUNCA O CASI NUNCA	MENOS DE UNA HORA AL DÍA	ENTRE 1 Y 5 HORAS AL DÍA	MAS DE 5 HORAS AL DÍA
AMBOS SEXOS					
TOTAL	100,00	84,58	7,31	5,84	2,28
ANDALUCÍA	100,00	81,25	9,24	6,97	2,54
ARAGÓN	100,00	90,93	3,29	3,35	2,43
ASTURIAS, PRINCIPADO DE	100,00	87,52	6,46	4,10	1,91
BALEARS, ILLES	100,00	84,06	7,76	6,85	1,33
CANARIAS	100,00	79,35	7,11	12,00	1,54
CANTABRIA	100,00	91,86	6,81	1,11	0,21
CASTILLA Y LEÓN	100,00	84,55	9,23	4,26	1,95
CASTILLA-LA MANCHA	100,00	95,11	1,92	1,55	1,41
CATALUÑA	100,00	83,98	6,89	7,16	1,96
COMUNITAT VALENCIANA	100,00	86,15	6,64	5,84	1,37
EXTREMADURA	100,00	81,21	7,29	7,48	4,02
GALICIA	100,00	91,06	6,61	1,52	0,80
MADRID, COMUNIDAD DE	100,00	80,17	9,15	7,20	3,48
MURCIA, REGIÓN DE	100,00	83,07	4,95	4,20	7,77
NAVARRA, COMUNIDAD FORAL DE	100,00	83,60	8,83	5,04	2,53
PAÍS VASCO	100,00	90,81	5,17	2,42	1,60
RIOJA, LA	100,00	87,64	6,87	4,91	0,57
CEUTA	100,00	79,34	10,77	7,33	2,55
MELILLA	100,00	84,22	10,31	3,72	1,75

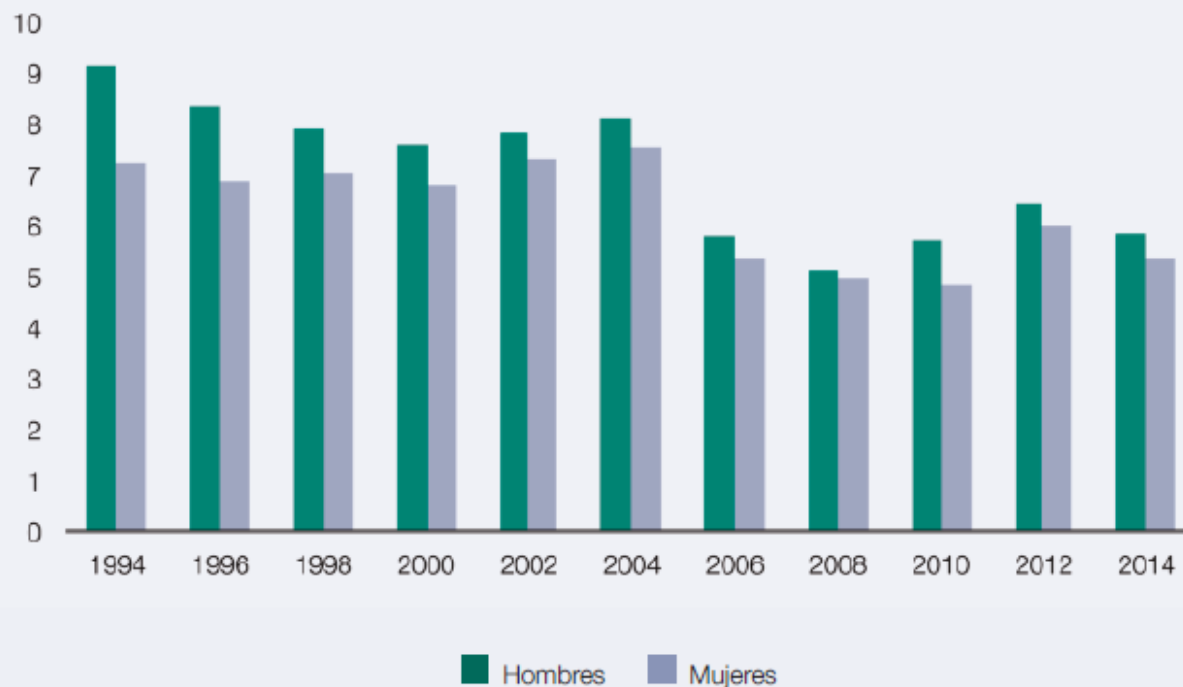
Tabla 6: Distribución de exposición al humo de tabaco en casa. Población de 15 y más años

	Nunca o casi nunca	Menos de 1 hora al día	Entre 1 y 5 horas al día	Más de 5 horas al día
Ambos sexos				
Total Nacional (%)	84,58	7,31	5,84	2,28
Comunitat Valenciana (%)	86,15	6,648	5,84	1,37
Hombres				
Total nacional (%)	83,83	7,8	6,1	2,27
Comunitat Valenciana (%)	87,38	6,45	4,69	1,48
Mujeres				
Total Nacional (%)	85,29	6,84	5,59	2,28
Comunitat Valenciana (%)	84,97	6,82	6,96	1,25

Fuente: Encuesta europea de salud en España de 2014



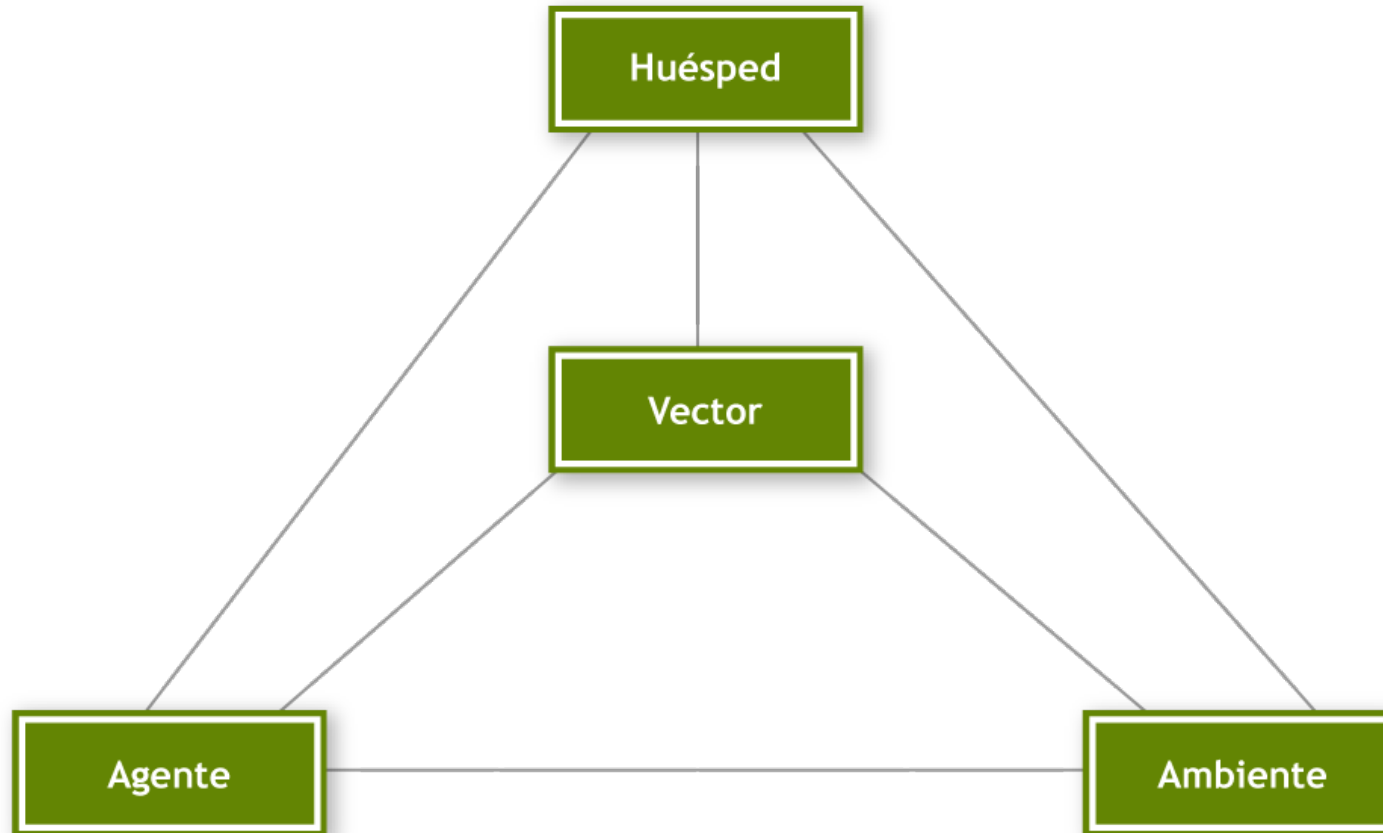
Media de cigarrillos al día consumidos entre los estudiantes de Enseñanzas Secundarias de 14-18 años (%), según sexo. España, 1994-2014.



	1994	1996	1998	2000	2002	2004	2006	2008	2010	2012	2014
Hombres	9,1	8,3	7,9	7,6	7,8	8,1	5,8	5,1	5,7	6,4	5,8
Mujeres	7,2	6,9	7,0	6,8	7,3	7,5	5,3	5,0	4,8	6,0	5,4

FUENTE: OEDT. Encuesta sobre Uso de Drogas en Enseñanzas Secundarias en España (ESTUDES).

Cadena epidemiológica



¿No transmissible?

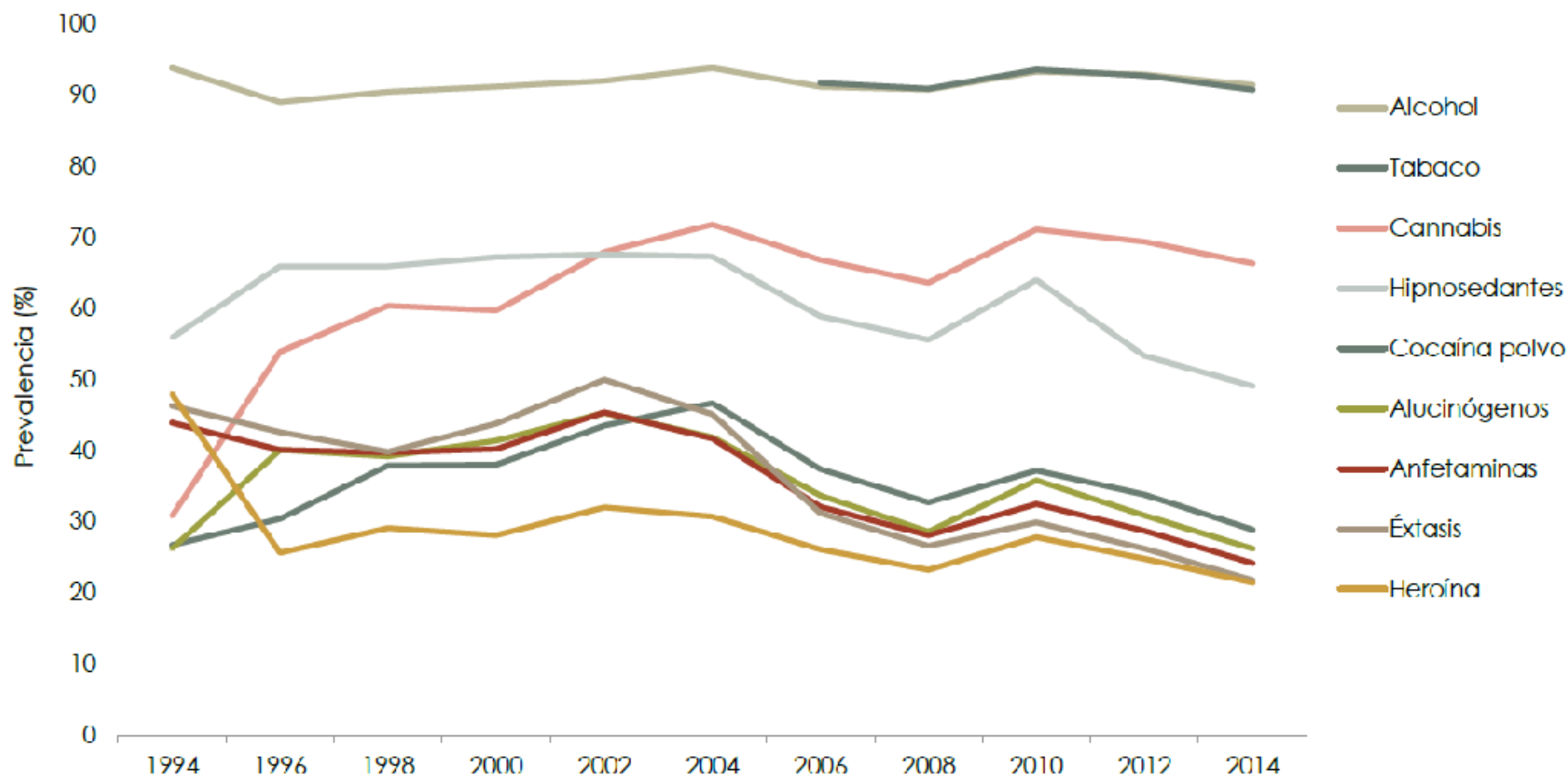


Disponibilidad percibida



- Desde 2010 **disminuye** la disponibilidad percibida para **todas las drogas excepto para el alcohol**

Porcentaje de estudiantes de 14 a 18 años que conseguir cada una de las siguientes sustancias es muy fácil o relativamente fácil



Prevalencia de consumo de cigarrillos electrónicos alguna vez en la vida, entre los estudiantes de Enseñanzas Secundarias de 14-18 años según hayan consumido tabaco o no (%). España, 2014.

	Consumo de tabaco alguna vez en la vida		Consumo de tabaco en los últimos 12 meses		Consumo de tabaco en los últimos 30 días		Consumo diario de tabaco en los últimos 30 días	
	Sí	No	Sí	No	Sí	No	Sí	No
Ha consumido cigarrillos electrónicos alguna vez en la vida	35,1	5,7	38,3	7,2	40,9	8,6	55,9	12,8
Nunca ha consumido	64,9	94,3	61,7	92,8	59,1	91,4	44,1	87,2

FUENTE: OEDT. Encuesta sobre Uso de Drogas en Enseñanzas Secundarias en España (ESTUDES).



	1994		1996		2004		2006		2014	
	H	M	H	M	H	M	H	M	H	M
Número de encuestados	10.415	10.374	8.867	9.668	12.864	13.076	12.598	13.856	18.405	19.081
Edad media de inicio de consumo (años)*	13,7	14,1	13,1	13,5	13,1	13,2	13,0	13,1	13,8	14,0
Edad media de inicio de consumo diario (años)*	-	-	14,5	14,6	14,5	14,4	14,3	14,2	14,6	14,5
Prevalencia (%) alguna vez en la vida	56,0	65,1	58,9	69,4	56,6	54,1	42,0	49,8	36,5	40,3
Prevalencia (%) últimos 30 días	26,0	36,3	26,2	38,1	25,1	32,4	24,8	30,6	24,5	27,2
Prevalencia (%) de consumo diario	17,8	25,4	19,0	28,1	18,9	24,1	12,5	16,9	8,7	9,1
Cigarrillos diarios consumidos diariamente (nº)										
1-5	37,7	47,3	41,8	50,3	41,6	44,5	61,9	63,0	60,6	66,1
6-10	33,8	36,8	33,9	34,8	35,7	35,5	22,7	27,2	30,7	26,5
>10	28,5	15,9	24,3	14,8	22,7	20,0	15,3	9,8	8,7	7,4
Media de cigarrillos al día	9,1	7,2	8,3	6,9	8,1	7,5	5,8	5,3	5,8	5,4

ENCUESTA EUROPEA DE SALUD EN ESPAÑA 2014

3.023. EDAD MEDIA DE INICIO DEL CONSUMO DE TABACO DE LOS FUMADORES DIARIOS

Media y desviación típica según sexo y comunidad autónoma

Población de 15 y más años que fuma diariamente

	MEDIA	DESVIACIÓN TÍPICA
AMBOS SEXOS		
TOTAL	17,38	4,81
ANDALUCÍA	17,38	5,40
ARAGÓN	17,29	5,90
ASTURIAS, PRINCIPADO DE	17,63	4,78
BALEARS, ILLES	17,70	4,76
CANARIAS	17,36	4,98
CANTABRIA	16,93	3,10
CASTILLA Y LEÓN	17,17	3,78
CASTILLA-LA MANCHA	17,72	4,89
CATALUÑA	17,58	4,98
COMUNITAT VALENCIANA	17,22	4,92
EXTREMADURA	16,59	3,53
GALICIA	17,69	4,97
MADRID, COMUNIDAD DE	17,25	4,16
MURCIA, REGIÓN DE	17,28	4,34
NAVARRA, COMUNIDAD FORAL DE	17,56	4,47
PAÍS VASCO	17,28	4,42
RIOJA, LA	17,33	4,46
CEUTA	16,85	4,79
MELILLA	18,34	4,01



Disminución de consumo de Tabaco

El **Programa de Disminución del Consumo de Tabaco** fue creado por Orden de 20 de junio de 1988.

Este programa define y coordina las acciones encaminadas a controlar el problema del tabaquismo en la Comunitat Valenciana.

Objetivos Generales

Disminuir la prevalencia del consumo de tabaco hasta alcanzar una prevalencia de fumadores en la población general **por debajo del 25%**.

Proteger la salud de los no fumadores vigilando el cumplimiento normativo.

Promover la norma de no fumar y desarrollar estrategias tendentes a lograr una sociedad libre del humo ambiental del tabaco, mediante redes de calidad o excelencia por la calidad del aire.



Disminución de consumo de Tabaco

- **Actividades legislativas**
- **Actividades informativas**
- **Actividades educativas**
- **Actividades de atención terapéutica**
- **Actividades de formación**
- **Actividades de investigación**
- **Espacios sin humo**



Aula itinerante del Tabaco



- Dirigida a (Alumnos/as de 1º de la ESO)
- El Aula del Tabaco está formada por:
 - paneles gráficos y módulos experimentales, que introducen a los escolares en la problemática del consumo del tabaco; desde la publicidad hasta los efectos producidos por éste.



LEY ANTI-TABACO

UN DERECHO DE LOS **NO** FUMADORES

CREA ESPACIOS SIN HUMO



LIMITA LA VENTA



EVITA MUERTES DE FUMADORES PASIVOS



EVITA LA PUBLICIDAD Y PATROCINIO DEL TABACO

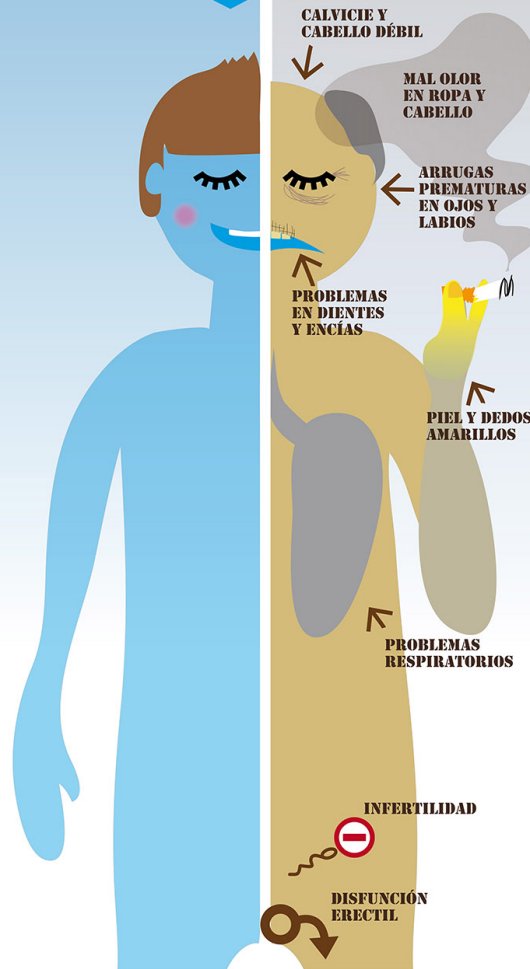


INFORMACIÓN Y ETIQUETADO



TABACO Y SALUD

EL TABACO AFECTA NEGATIVAMENTE A NUESTRA SALUD E IMAGEN



EL NEGOCIO DEL TABACO

¿QUIÉN GANA?

GRANDES BENEFICIO PARA LAS MULTINACIONALES DEL TABACO

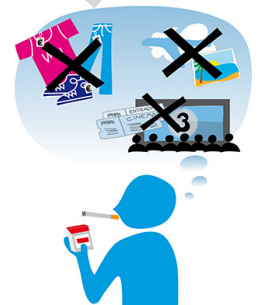


¿QUIÉN PIERDE?

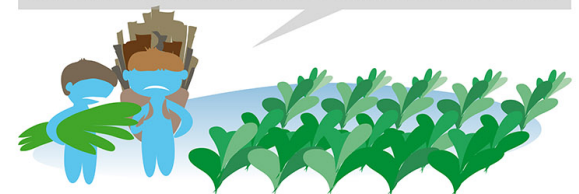
MÁS GASTO SANITARIO



MÁS GASTO FAMILIAR



MÁS EXPLOTACIÓN EN PAÍSES EN DESARROLLO
PERDIDA DE TIERRAS DE CULTIVO Y EXPLOTACIÓN INFANTIL



La casa de los humos



La máquina que fuma



ALQUITRÁN

Dientes
Boca
Laringe
Esófago
Pulmones
Tráquea
Bronquios

COMPONENTES DEL TABACO

NICOTINA

Cerebro
Vasos Sanguíneos
Hígado
Riñones

MONÓXIDO DE CARBONO

Sistema Circulatorio
Corazón
Pulmones
Piel

ADITIVOS QUÍMICOS

Hígado
Aparato Digestivo



FUMAR... O NO FUMAR? TÚ DECIDES

Quizá hayas probado alguna vez un cigarrillo. Y has oído decir cosas como que fumar adelgaza o ayuda a tener más éxito o ligar más... ¡Falsos mitos!

¿Te atreves a contestar unas preguntas?

	Sí	No
¿Te gustó la primera vez?		
¿Te sientes diferente por tener un cigarrillo en las manos?		
¿Te gusta el olor que desprende el cabello o la ropa de los fumadores? ¿Y su aliento?		
¿Te gustan las dentaduras amarillas y con manchas más que los dientes blancos?		
¿Preferirías el cabello seco y quebradizo al pelo brillante?		
¿Crees que así es más fácil "ligar"?		
¿Fumarías si supieras que dentro de 20 años no vas a poder respirar con facilidad por las noches, toserás regularmente y no podrás apreciar los olores y gustos de las comidas que te gustan?		
¿Meterías tu nariz en un tubo de escape o una chimenea para aspirar el humo que sale?		

Si has contestado **"NO"** a más de la mitad, realmente estás diciendo que **no quieres fumar**.

A muchas personas les ocurre y, sin embargo, siguen enganchadas. ¿Por qué sucede?

La nicotina es una **droga** que actúa en el cerebro **provocando el impulso de fumar**. Cuando el fumador lleva tiempo sin hacerlo, se origina "hambre de nicotina", es decir, ganas de fumar. **Este deseo incontrolado es la adicción!**

Si se asocia fumar a estar con amigos, salir, comer, café... se crea también **dependencia psicológica** que contribuye a asentar el **mal hábito**.

¿REALMENTE DESEAS FUMAR?
Piensa en ti, sé libre y di: **¡NO AL TABACO!**

Quienes fuman creen que lo deciden libremente y que "controlan", pero:

- 2,5 cigarrillos a la semana te convierten en **adicto** a la nicotina.
- 2 años de "tontear" con el tabaco acaban **enganchando** y convirtiéndote en **fumador o fumadora**.

La libertad la da saber decir: **¡NO AL TABACO!**

Si te invitan a probarlo, ¡ni te lo pienses! **Solo va a perjudicar tu salud.**



Hay formas de evitar caer en la trampa:

- **Argumenta** tus razones.
- Busca ambientes **"sin malos humos"**.
- **Practica deporte**.
- Dedica tu dinero a otras cosas: **libros, música, cine...**

No tengas miedo a decir:
¡NO GRACIAS, YO NO FUMO!

LA SALUD, DERECHO DEL NO FUMADOR ¡¡PROTEGIDA POR LA LEY!!

¿POR QUÉ?

El humo del tabaco (cigarrillos, puros, pipas...) no es solo una **molestia** para las personas que no fuman, sino también un **riesgo grave para su salud**.

El humo de la **"corriente secundaria"** (que no pasa por el filtro del cigarrillo) contiene grandes concentraciones de **nicotina, alquitran y sustancias irritantes y tóxicas** (CO, ácido cianhídrico, amoníaco...). Además se detectan en él más de **50 agentes cancerígenos** (arsénico, cromo, polonio, benzopireno...) que llegan a los pulmones de los no fumadores.

Los **bebés, niños y niñas** (bebes y niñ@s) expuestos al aire contaminado por humo de tabaco, tienen **mayor riesgo de contraer enfermedades** del corazón, respiratorias, del oído y ataques de asma.

En España antes de la aprobación de las leyes de 2005 y 2010, **morían al año entre 2500 y 3000 personas no fumadoras** a consecuencia de su exposición al humo del tabaco (fumadores/as pasivos/as). De ellos unos **250 tenían menos de 1 año**.

¿CÓMO?

Para garantizar el derecho a la salud de las personas no fumadoras, se dictaron leyes que aumentan la protección y contribuyen a **cambiar las normas sociales** acerca del hábito de fumar y previenen el inicio en el consumo de tabaco.

En 2005 se aprobó una Ley que, entre otras cosas:

- Disminuía los puntos de venta de tabaco
- Prohibía la publicidad del tabaco
- Prohibía la promoción o patrocinio de actividades (deportivas, culturales, musicales...) por marcas de tabaco.

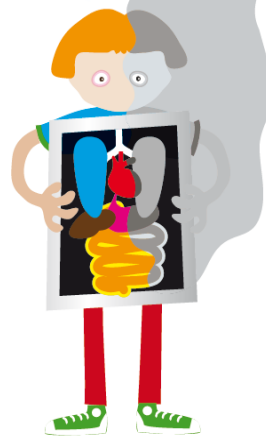
En 2010 otra Ley vino a complementar la protección a la salud de todas las personas:

- Prohibiendo fumar en todos los espacios públicos (hospitales, colegios...) y de uso colectivo (bares, cines, bibliotecas...)
- Prohibiendo fumar en espacios al aire libre destinados a menores (parques infantiles)

Con estas leyes se ha reducido en más de un 6% el consumo de tabaco y se espera conseguir 2,5 millones de "extumadores" para 2020 evitando la enfermedad y la muerte prematura a muchas personas.



¿FUMAR... ...O NO FUMAR?



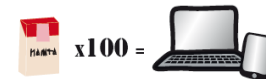
AULA DEL TABAC

¿CUÁNTO TE CUESTA FUMAR?

Saquemos números:

El tabaco no solo **deteriora nuestra salud** y **empobrece nuestra calidad de vida**, sino que tiene un **gran coste económico**.

Es enorme el **gasto sanitario** que producen las enfermedades derivadas del tabaco. Pero... ¿te has parado a pensar lo que te puede costar a ti si decides empezar a fumar?



Valoración PRE-POST 2017

212 alumnos de colegios departamentos sanitarios de Benicarló, Xàtiva, Manises y Castellón



Tabla 1. Valora el nivel de conocimientos sobre el tabaco que has adquirido al realizar la actividad

	Nada	Poco	Bastante	Mucho	NS/NC
	5.2%	11,4%	42,7%	37%	3,8%

Tabla 2. Valora en que medida el aula te ha ayudado a ...

	Nada	Poco	Bastante	Mucho	NS/NC
Corregir ideas erróneas acerca del tabaco	12,3%	15,2%	39,3%	28,4%	4,7%
Conocer los riesgos de consumir tabaco	7,1%	7,1%	27%	54,5%	4,3%
Valorar las ventajas e inconvenientes a la hora de fumar	13,3%	7,6%	32,7%	42,2%	4,3%
Saber decir no cuando te ofrecen tabaco	7,1%	7,6%	25,1%	59,9%	3,3%

Tabla 3. ¿Te ha gustado?

	Nada	Poco	Bastante	Mucho	No la hemos hecho
La casa de los humos	27%	16,6%	25,6%	24,6%	6,2%
La máquina de fumar	22,3%	15,6%	25,6%	26,1%	10,4%
Las monitores	4,3%	12,8%	43,1%	37,4%	2,4%



Proyectos educativos para la Prevención del Tabaquismo

- Objetivo: promover acciones encaminadas a la prevención del tabaquismo y/o al retraso al inicio en el consumo de tabaco.
- Todos los proyectos presentados participan en un concurso en el que se premia a los mejores en 2 modalidades (**Educación Primaria y ESO**).



Concurso europeo Clases Sin Humo

- Programa-concurso en el que se establece un compromiso entre el profesor y los alumnos de un aula para no fumar durante todo el curso escolar.
- Además, se realizan actividades educativas para la prevención del consumo de tabaco y se premia al mejor eslogan de entre todos los presentados.



TABLA : Evolución de los principales indicadores de la cartera de tabaco en la escuela, Comunitat Valenciana

	2011/12	2012/13	2013/14	2014/15	2015/16	2016/17
Aula del tabaco tabaco						
Número de sesiones	1987	1018	483	1583	699	1011
Alumnos participantes	54284	28132	14741	48131	22038	29048
Cobertura de alumnos Centros participantes	49,97	25,90	17,01	44,31	20,29	26,7
Centros participantes	610	314	160	539	246	280
Cobertura de centros	80,47	41,42	26,71	71,11	32,84	36,93
Concurso Aulas sin humo						
Centros docentes	55	107	80	65	56	
Alumnos participantes	4127	9369	11035	5725	3941	
Proyectos educativos						
Centros docentes	31	10	12	7	11	
Alumnos participantes	4664	928	2131	624	1494	

Fuente: Servicio de Promoción de la Salud y Prevención en las Etapas de la Vida



Celebración del DMST

- Complementación con actividades de prevención de drogodependencias, que los centros docentes ya realizan con el apoyo de los ayuntamientos
- Intervenciones de prevención en los centros docentes por parte de los técnicos de Salud Pública, personal de Atención Primaria, asociaciones de no fumadores, etc.
- Preparación de presentaciones en power-point sobre temas relacionados con la prevención del tabaquismo ofertadas a los profesores desarrollando cada año un aspecto diferente de prevención
- Difusión de materiales como los realizados por los participantes en otras ediciones (concurso de cortos [“Deja de fumar ya”](#), [juego del pasapalabra](#)) y vídeos como el de [“Wolframio, un tipo con química”](#).



CLAVES

- Estamos ante mínimos epidemiológicos históricos.
- El género y la clase social son determinantes importantes.
- El tabaquismo reproduce la cadena epidemiológica.
- Estrategias:
 - evitar la incorporación
 - retrasar la edad de inicio
 - pensar en consumos cruzados (tabaco + hachis)
 - facilitar el cesamiento
 - conseguir una sociedad sin “malos” humos

