

¿Qué impacto pueden tener los Trastornos del Espectro del Autismo (TEA) en la Pediatría Hospitalaria?

Dra. Inmaculada Palazón

Sección: Psicología Pediátrica



EL TEA

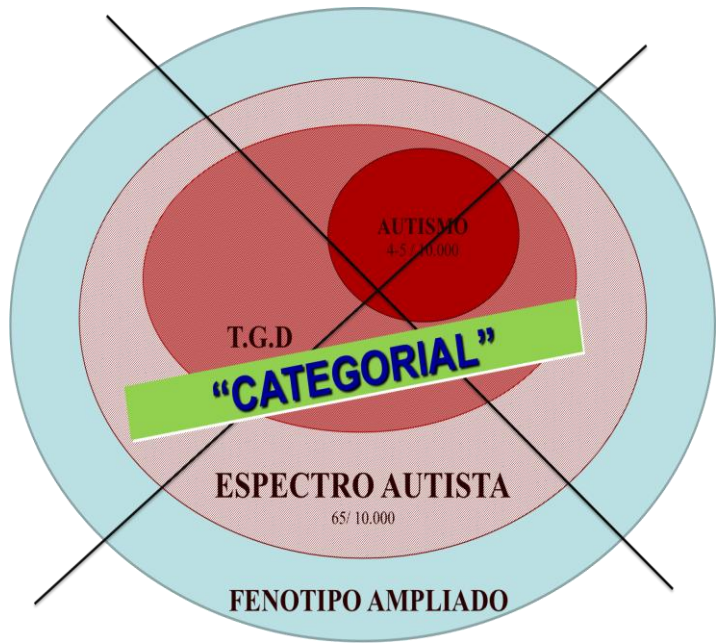
“?”

Trastorno del neurodesarrollo

Con gran diversidad de manifestaciones conductuales

Se muestra durante los primeros años de la vida





DSM - IV



DSM - V

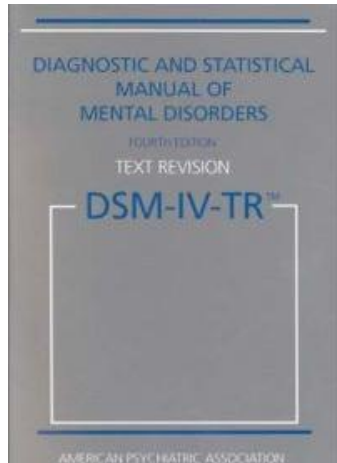


Algunas características de los niños con TEA:

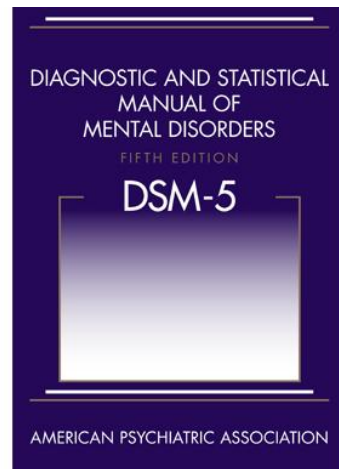
- Experimentan el mundo relacional y sensorial de forma particular
- Necesitan rutina y anticipación del entorno
- Hiperestesia
- Tolerancia al dolor aumentada
- Importante dificultad para diferenciar entre las distintas fuentes de malestar, afectado al comportamiento y al procesamiento cognitivo



¿Cuántos?



→ 11,3 de 1000 (1,13%)



→ 1000 (1%)

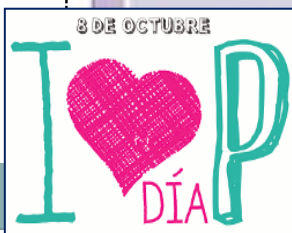


Identified Prevalence of Autism Spectrum Disorders

ADDM Network 2000-2008

Combining Data from All Sites

Surveillance Year	Birth Year	Number of ADDM Sites Reporting	Prevalence per 1,000 Children (Range)	This is about 1 in X children...
2000	1992	6	6.7 (4.5-9.9)	1 in 150
2002	1994	14	6.6 (3.3-10.6)	1 in 150
2004	1996	8	8.0 (4.6-9.8)	1 in 125
2006	1998	11	9.0 (4.2-12.1)	1 in 110
2008	2000	14	11.3 (4.8-21.2)	1 in 88



¿QUE NECESIDADES TIENEN ?

Programas generales de promoción de la salud:
AP

“Incorporar a los protocolos de screening la exploración de un posible TEA “

Por su mayor morbilidad y mortalidad :
PEDIATRÍA ESPECIALIZADA



Pediatría Hospitalaria: NEUROPEDIATRÍA

Por la posibilidad de:

- Diagnóstico etiológico con un tratamiento conocido, aunque infrecuente
- Detección de alteraciones genéticas con una posible relación causal, son cada vez más frecuentes: microarray
- Epilepsia entre el 11 y el 39%



Pediatría Hospitalaria: GASTROENTEROLOGÍA PEDIÁTRICA

- Frecuencia de problemas gastrointestinales, como el estreñimiento crónico o la diarrea (46-85%)
 - Encopresis

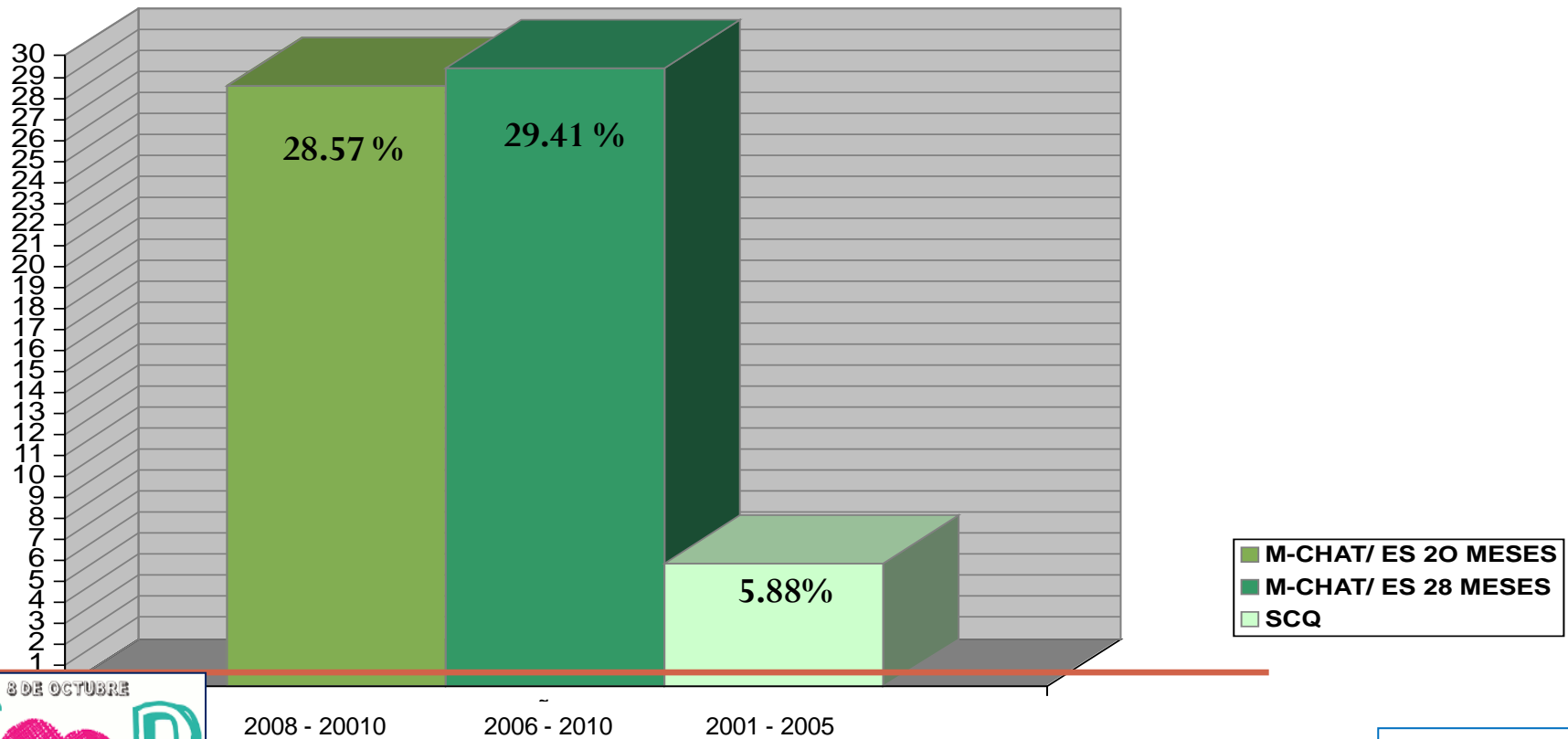
Dificultades con las funciones interoceptivas que regularían el control de esfínteres

- Ingesta selectiva

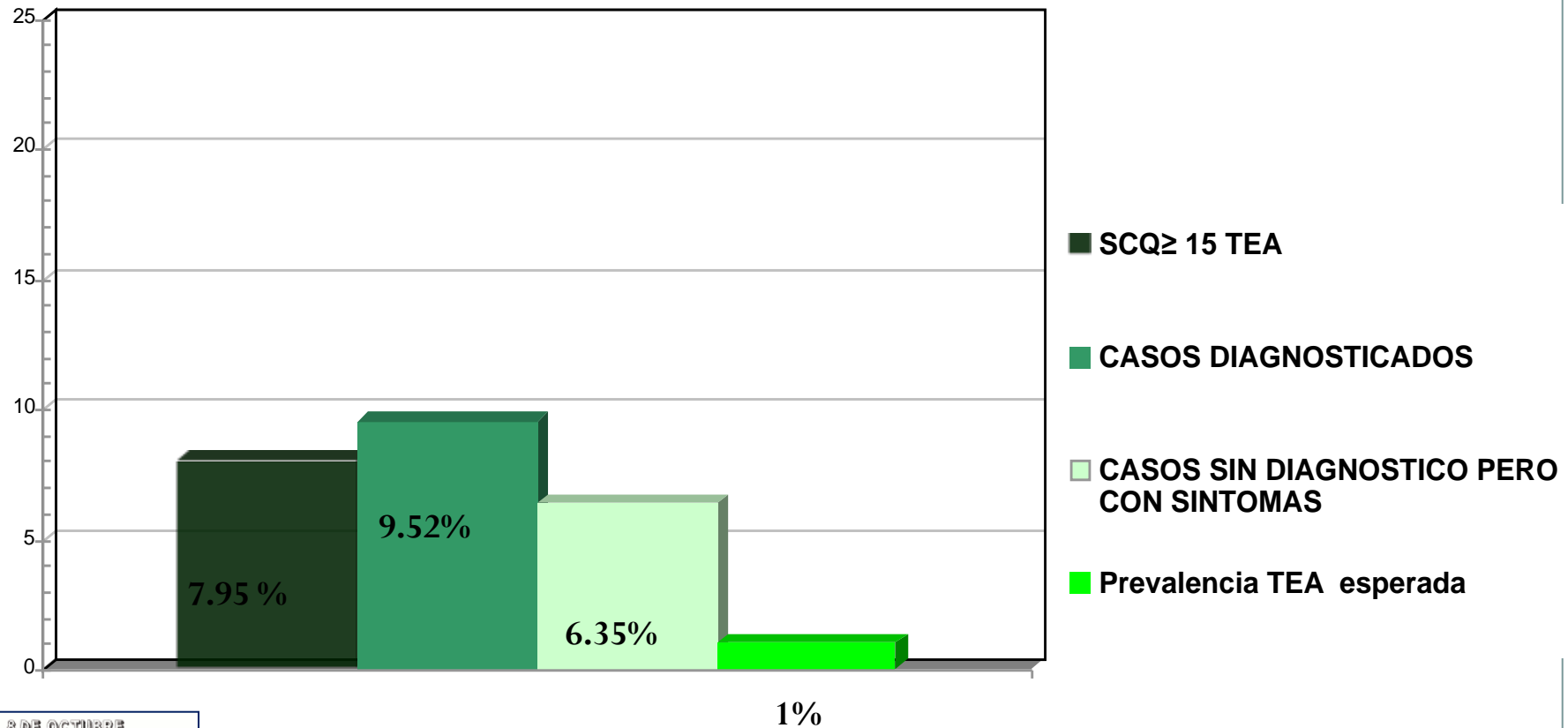


Pediatría Hospitalaria: NEONATOLOGÍA

Riesgo de presentar un TEA



Pediatría Hospitalaria: NEONATOLOGÍA



Pediatría Hospitalaria: ENDOCRINOLOGÍA PEDIÁTRICA

Síndrome premenstrual más frecuente, que puede afectar al funcionamiento cognitivo y comportamental, y que a veces puede responder bien a tratamientos farmacológicos

La pubertad suele ser una etapa de exacerbación de todos los problemas comportamentales



OTRAS ESPECIALIADES

OFTALMOLOGÍA:

Estrabismos y parálisis oculomotoras

DERMATOLOGÍA:

Frecuentes lesiones dérmicas secundarias

Mayor incidencia de dermatitis atópica

TRAUMATOLOGÍA:

Pies planos, escoliosis, cifosis, y alteraciones de la rotación en MMII

ODONTOLOGÍA:

Caries e infecciones dentales avanzadas



PSICOLOGIA PEDIÁTRICA

- Diagnóstico clínico
- Tratamiento de los trastornos de conducta y/o problemas activos: intervención conductual

ASESORAMIENTO PSICOEDUCATIVO A LAS FAMILIAS

- Conocer el trastorno
- Mejora de sus competencias para el manejo de la problemática que se les plantea (coterapeutas)



PROGRAMA TRASTEAS



PEDIATRÍA HOSPITALARIA: RETOS

- Complejidad del diagnóstico
- Posibilidad de un diagnóstico temprano que reduzca la morbilidad
 - Necesidad de coordinar recursos
- Evitar fragmentaciones en las asistencia, circuito continuo
 - Atención a las enfermedades intercurrentes
- Reducir la ansiedad de las familias: profesionales de referencia



