

# Intoxicaciones étílicas en adolescentes



Marco Heppé Montero  
Esther Martínez Sánchez  
Alicia García Verdú

Hospital General Universitario de Elda / UPCCA



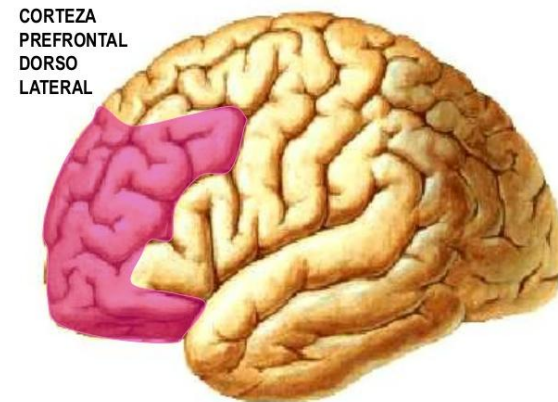
# El perfil del adolescente

- Necesidad de afiliación a un grupo
- Necesidad de interacción social
- Influencia de los medios de comunicación
- Necesidad de consolidación de la propia identidad
- Escasa percepción de riesgos y persecución del placer inmediato



# ¿Por qué es un problema?

Estructuras más vulnerables:  
Las que más tardan en desarrollarse



➤ Deterioro de funciones ejecutivas  
(flexibilidad cognitiva) y memoria

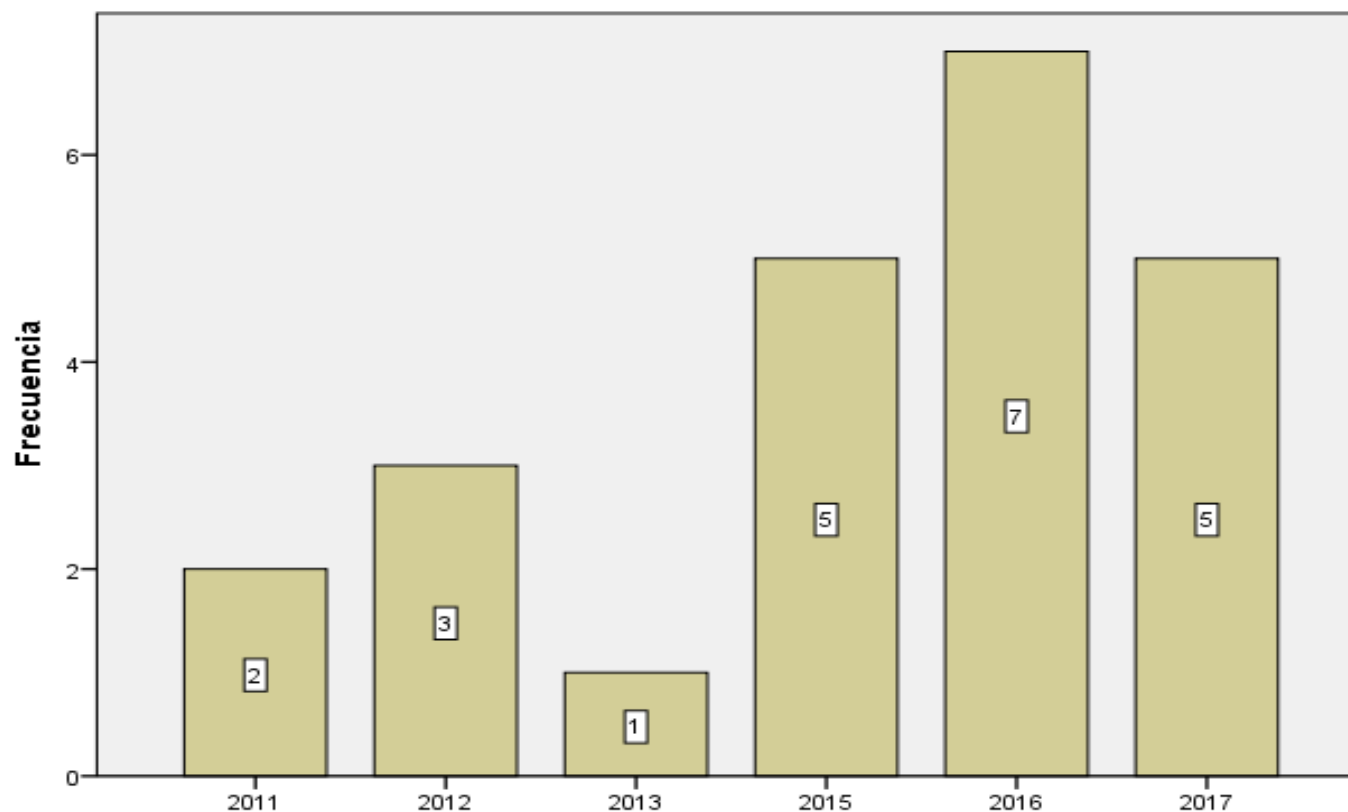
❖ Mayor daño a menor edad de comienzo

# En España

- 37% Estudiantes universitarios de primer año
- 12,2% Consumo por atracón (Binge Drinking)
- 50% Adolescentes admiten haber hecho botellón el último mes
- Edad media de comienzo de consumo de alcohol: **13,9 años**



# En Elda



**MEDIA EDAD**

**13 AÑOS**

**HORA INGRESO MEDIA**

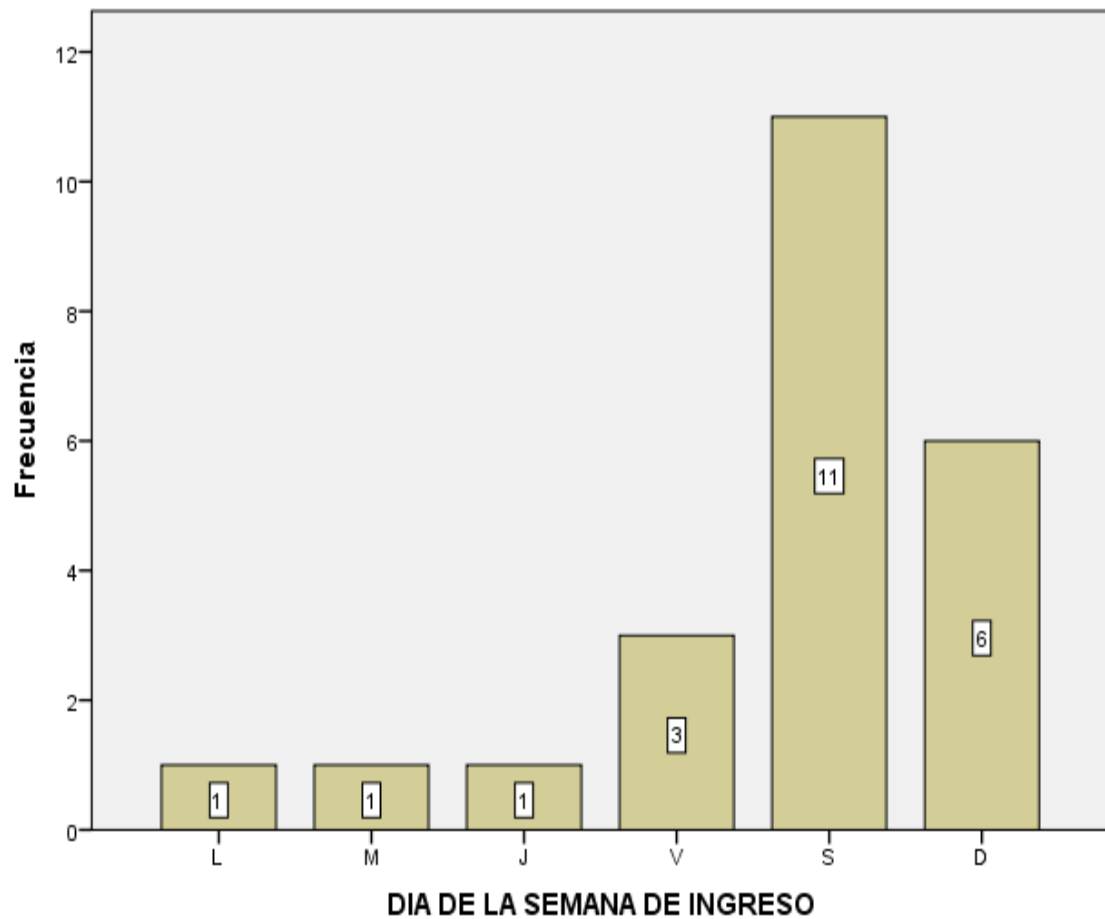
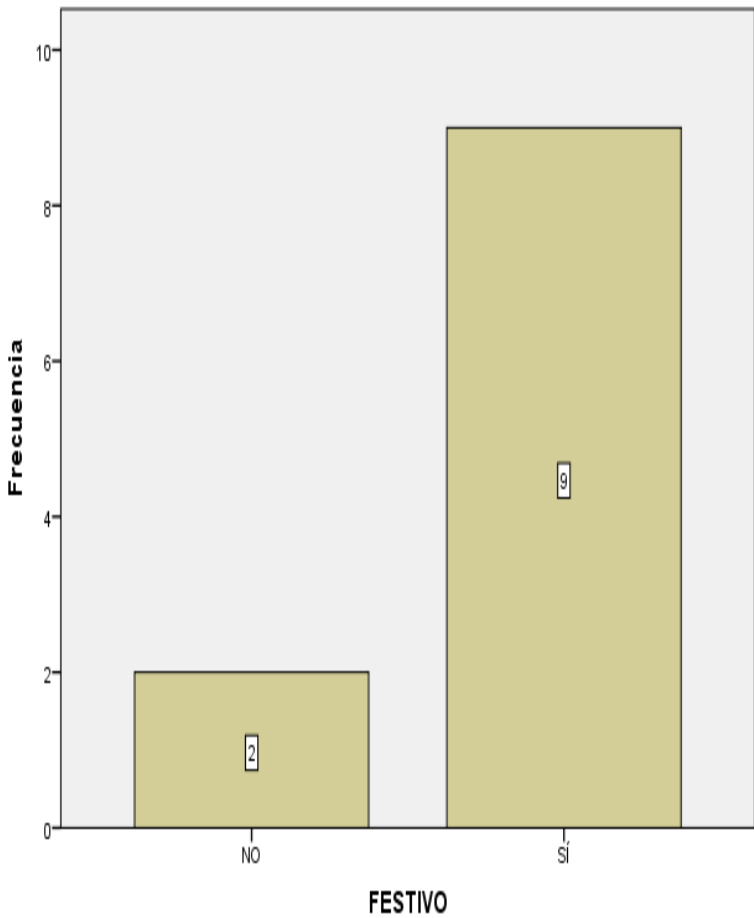
**0:38**

**(22:55 – 10.31)**

**MUJER/VARÓN**

**52% / 48%**

# En Elda



# ¿Qué se puede hacer desde las urgencias pediátricas?

- Suelen consultar antes a los servicios de urgencias que a los centros especializados en adicciones
- Papel clave en la detección de adolescentes con consumo problemático





➤ Cochrane 2015:  
70 estudios de 44.958 pacientes

- No diferencias significativas en pautas de consumo 4 meses tras la intervención





➤ La experiencia de haber sido atendido en urgencias de un hospital por intoxicación por drogas supone para muchos jóvenes (especialmente los menores), una situación de fuerte impacto emocional

- Es mucho más eficaz aprovechar esta circunstancia



# Protocolo de actuación de la UPCCA de Vila-Real

1. “Si no hubiera consumido alcohol/drogas, usted no estaría aquí”
2. “No es ninguna broma lo que le ha sucedido. Si no le hubiéramos atendido a tiempo, el resultado habría sido otro para usted”
3. “Esta vez ha tenido suerte, pero sepa qué puede ocurrir si repite”



# Protocolo de actuación de la UPCCA de Vila-Real

4. “Le recomiendo que deje de tomar drogas y/o reduzca su consumo de bebidas alcohólicas para evitar nuevos incidentes”
5. “Cerca de donde reside dispone de ayuda y medios necesarios para evitar mayores daños en el futuro. Quiero que se ponga en contacto con la UPCCA de su municipio”

Es el momento de actuar

Hable con su hijo

Infórmese

Residentes en  
Elda, Petrer, Monóvar, Sax,  
pueden acudir a la UPCCA



llamando al 965381786



MANCOMUNIDAD INTERMUNICIPAL  
DEL VALLE DEL VINALOPÓ  
MANCOMUNITAT INTERMUNICIPAL  
DE LA VALL DEL VINALOPÓ

**UPCCA**

UNIDAD DE PREVENCIÓN COMUNITARIA  
EN CONDUCTAS ADICTIVAS

C/ Maestro Granados, 22 03600 ELDA (Alicante)  
965381786



GENERALITAT  
VALENCIANA

CONSELLERIA DE SANIDAD UNIVERSAL  
Y SALUD PÚBLICA

**MUCHAS GRACIAS**

