

HIPOTERMIA TERAPEÚTICA



Caridad Tapia Collados

Sección Neonatología

Hospital General Universitario Alicante



ENCEFALOPATÍA HIPÓXICO-ISQUÉMICA (EHI)



- Causa importante de daño neurológico agudo en recién nacido a término o casi a término
- Incidencia 1-3 casos/1.000 RN vivos > 36 semanas
- EHI moderada-severa 0.49 casos/1.000 RN
- Importantes consecuencias tanto en morbimortalidad neonatal como en discapacidad neurológica a largo plazo
- Hipotermia ha demostrado ser un tratamiento eficaz



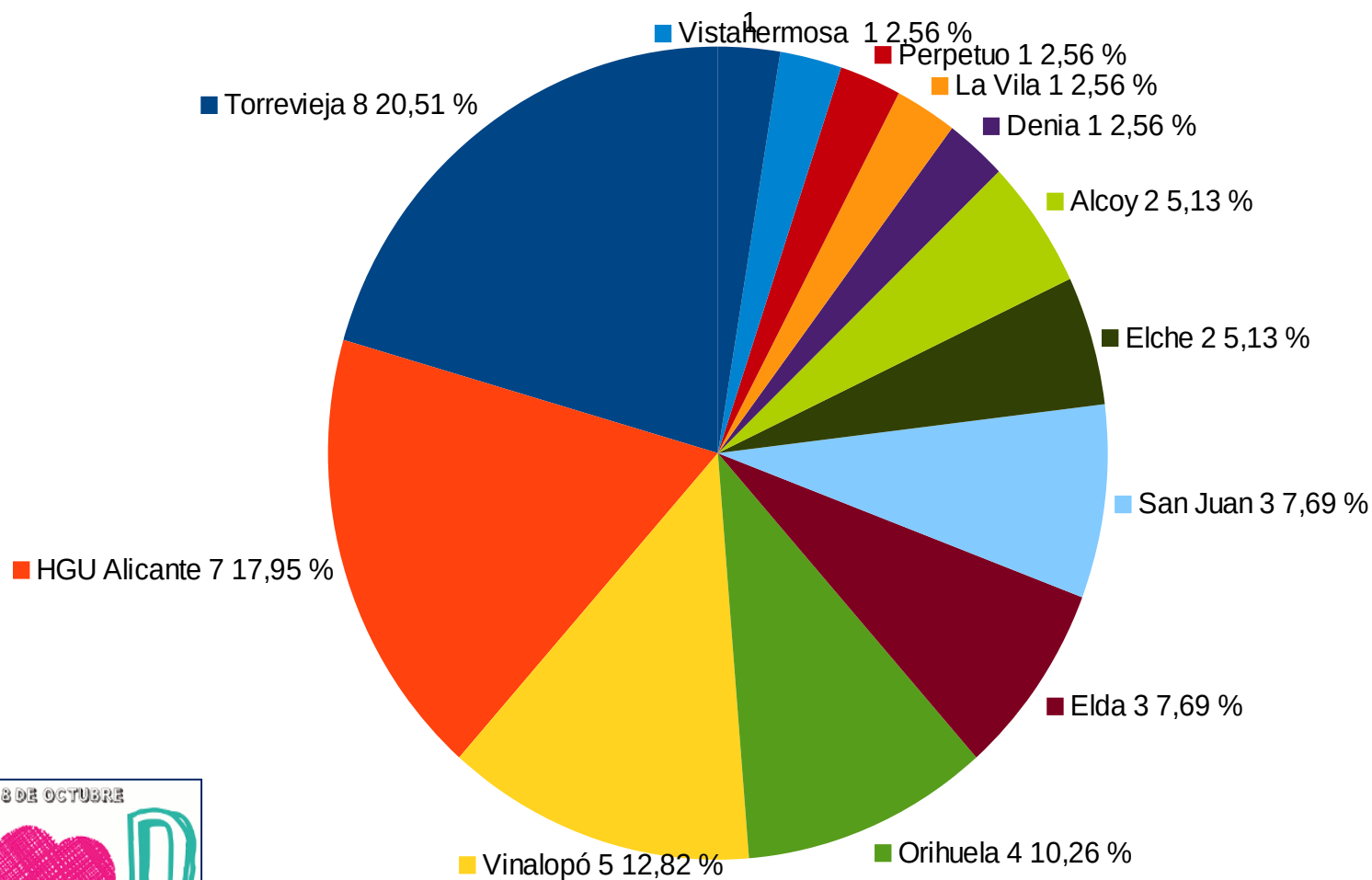
HIPOTERMIA TERAPEÚTICA



- Disponible en Hospital de Alicante desde Mayo 2013
- Hasta Julio 2017: 39 niños (8* - 8 - 7 - 9 - 7*)
 - 21 EHI moderada/ 18 grave
- Sexo: 20 M/19 F
- Edad gestacional: 34+1 a 41+3 (3 < 36 sem)



PROCEDENCIA



INCIDENCIA PROVINCIA



- Nacimientos provincia Alicante (Hospitales públicos)
 - 2013 (estimados 8 meses) 8.900 niños = 0,8/1.000
 - 2014: 13.980 = 0,6/1.000
 - 2015: 13.634 = 0,5/1.000
 - 2016: 13.214 = 0,6/1.000
 - 2017 (estimados 7 meses) 7.800 = 0,7/1.000



INCIDENCIA POR HOSPITALES



- Torrevieja : 8 casos
 - **1,5/1.000** (0,8 -0,8 -**1,6 -3,3** -0 /1.000)
- HGUA: 7 casos
 - 0.7/1.000 (0,4 -0,8 -0,4 -0,8 -0,4/1.000)
- Vinalopó: 5
 - 0.7/1.000 (0 -0 -0,7 -**1,1** -0 /1.000)
- Orihuela: 4
 - 0.7/1.000 (oscila 0 -0 -0,7-**2,1** -0/1000)



INCIDENCIA POR HOSPITALES



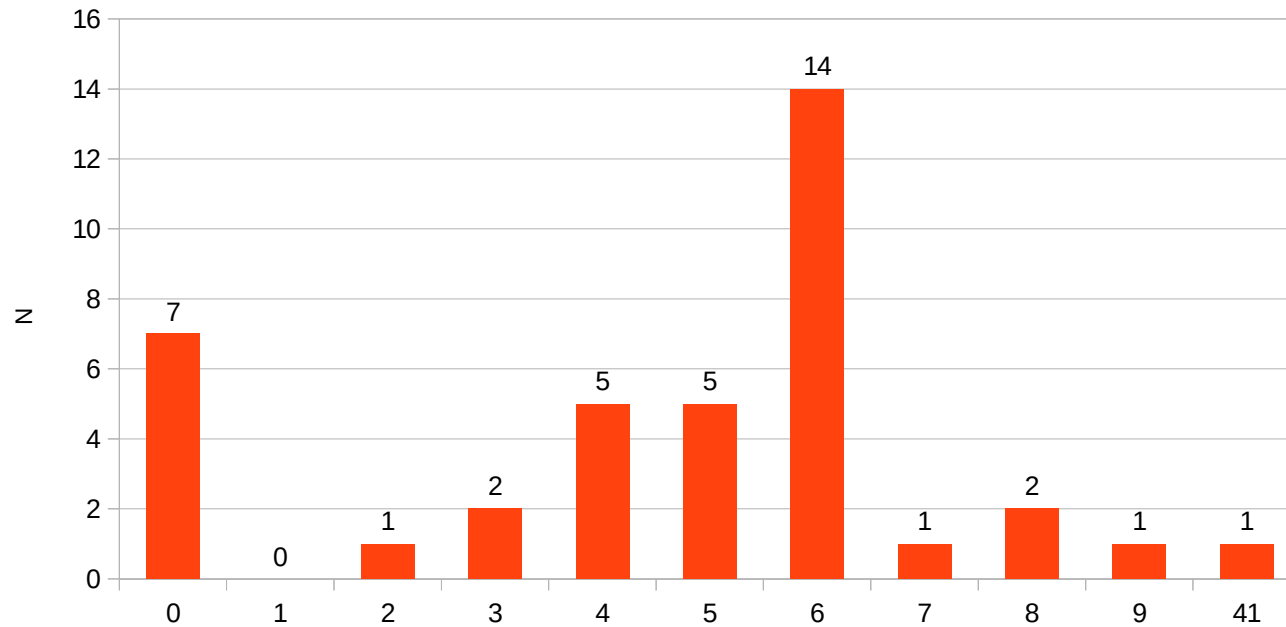
- Elda : 3 casos
 - 0,5/1.000 (1,4- 0- 0- 0- 0,7 /1.000)
- San Juan: 3 casos
 - 0.6/1.000 (0,9 -0,9 -0 -0 -0,9/1.000)
- Elche: 2 casos
 - 0.3/1.000 (0 -0 -0 – 0- 1,4 /1.000)



AL INGRESO



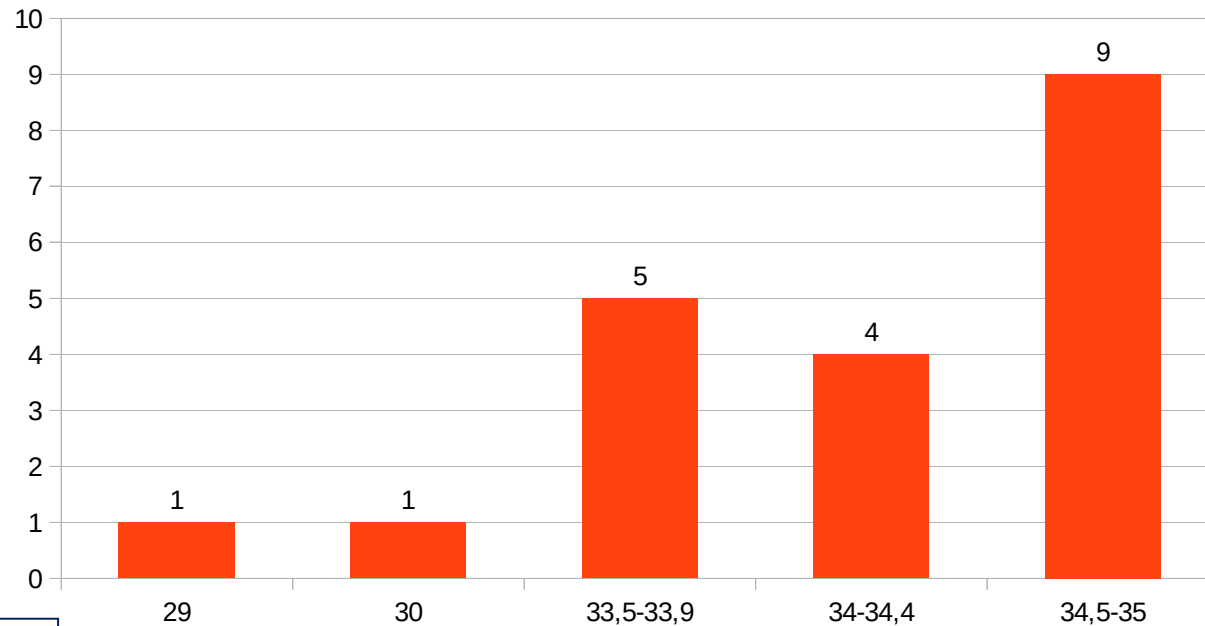
- 47% llegan con 6 o más horas de vida



AL INGRESO



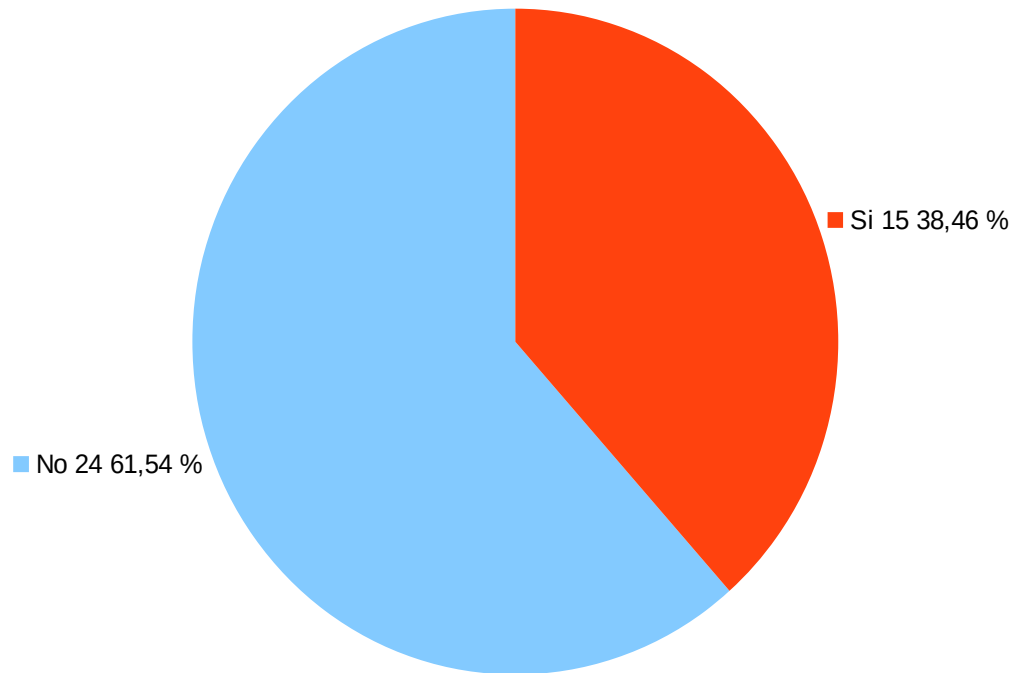
- 60% tienen una temperatura inferior al objetivo



EXITUS



- 15 niños (38% del total)
- 2 moderados (9,5%) 13 graves (72,2%)



ADECUACION ESFUERZO TERAPEÚTICO



- 11 niños (73%) 100% graves



SEGUIMIENTO



		Adecuado	Retraso lenguaje	Hipertonía	PCI	TEA	Pérdidas
2013	Mod 6	2			1	1	
	Graves 2						1
2014	Mod 4	4					
	Graves 4						1
2015	Mod 3	1	1				
	Graves 4						
2016	Mod 4	3		1			
	Graves 5			2			
		10 (Mod)	1 (Mod)	3 (1 Mod/2 gr)	1 (Mod)	1 (Mod)	2 (Graves)

CONCLUSIONES



- Incidencia en la provincia es similar o algo superior a la descrita en la literatura, aunque todavía serie pequeña
- Posibilidad de mejora en cuanto a tiempo de llegada y temperatura al ingreso
- Importante el seguimiento para ver evolución





Muchas gracias