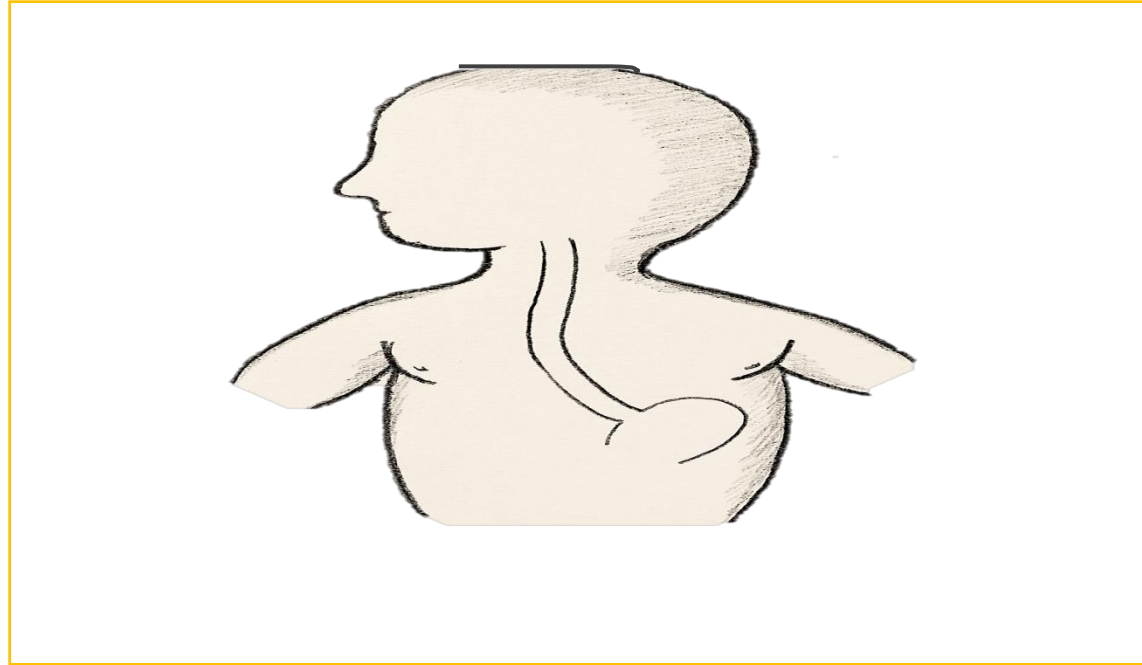


# Esofagitis Eosinofílica



Aarón Gutiérrez Pastor (Rotatorio Pediatría)

Tutor: Fernando Clemente Yago (Gastroenterología Pediátrica)

# ANAMNESIS Y EXPLORACIÓN

Niño 12 años con **impactación de bolo alimentario**, tras lo cual inicia **tos** y **sialorrea**

**Crepitación cervical** a nivel esternocleidomastoideo derecho

## ANTECEDENTES PERSONALES

Alergia huevo y cacahuete

Sensibilizado a soja, kiwi y melocotón

**Asma** en tratamiento con Ventolín

**Episodios similares previos**, resueltos espontáneamente

# PRUEBAS DIAGNÓSTICAS

**AS:** Sin alteraciones

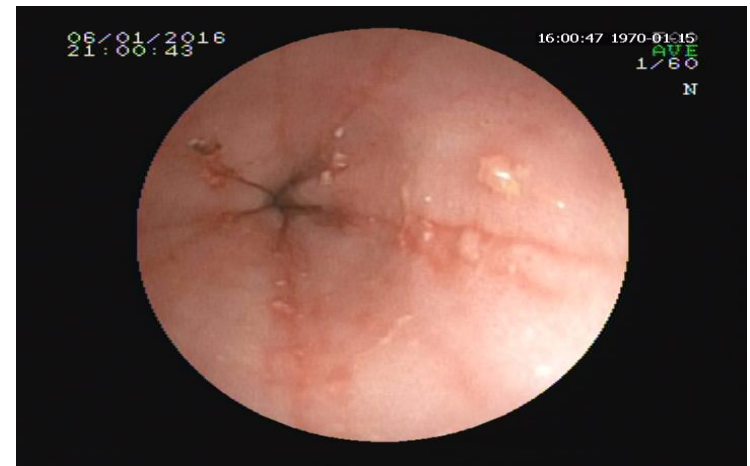
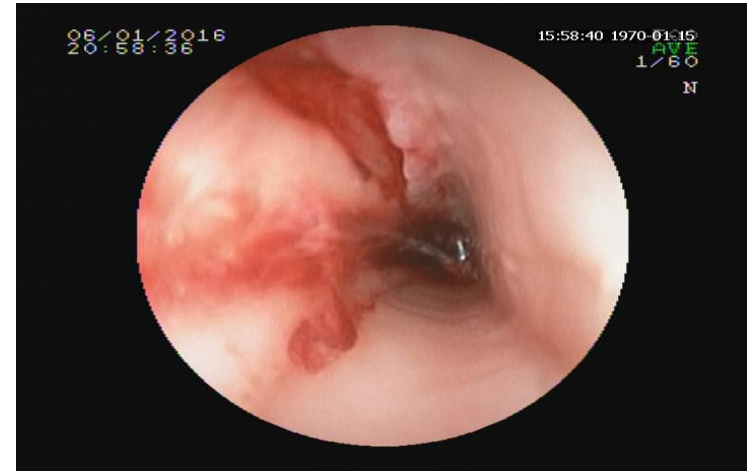
**Rx TORAX:** Enfisema subcutáneo

## **ENDOSCOPIA:**

Dilaceración mucosa 1/3 medio esofágico

Impactación bolo alimentario 1/3 inferior

Presencia de estrías y anillos



# PRUEBAS DIAGNÓSTICAS

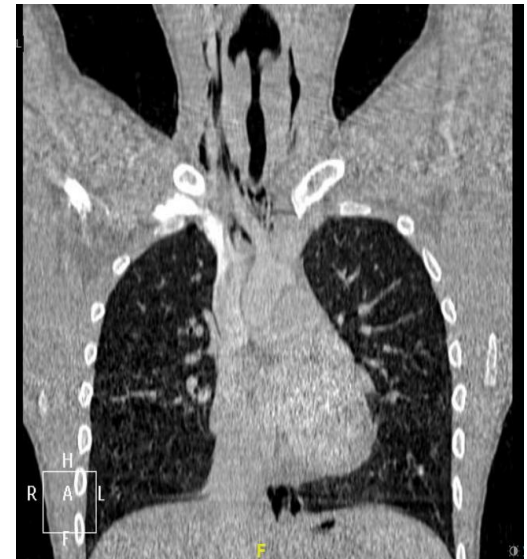
## RX TÓRAX

Incremento enfisema subcutáneo en región cervical derecha. Aire en mediastino y retroperitoneo



## TAC CUELLO-TÓRAX

Neumomediastino que se extiende hasta Tejido Celular Subcutáneo y retroperitoneo. No colecciones líquidas, derrames o neumotórax



## ANATOMÍA PATOLÓGICA

Presencia de 45 eosinófilos x 10 CGA

# DIAGNÓSTICO DIFERENCIAL

## EOSINOFÍLIA ESOFÁGICA

**Esofagitis eosinofílica**

Síndromes hipereosinofílicos

ERGE

Acalasia

Gastroenteritis eosinofílica

Esclerosis sistémica

Enfermedad de Crohn

## EVOLUCIÓN

**Desimpactación** con éxito

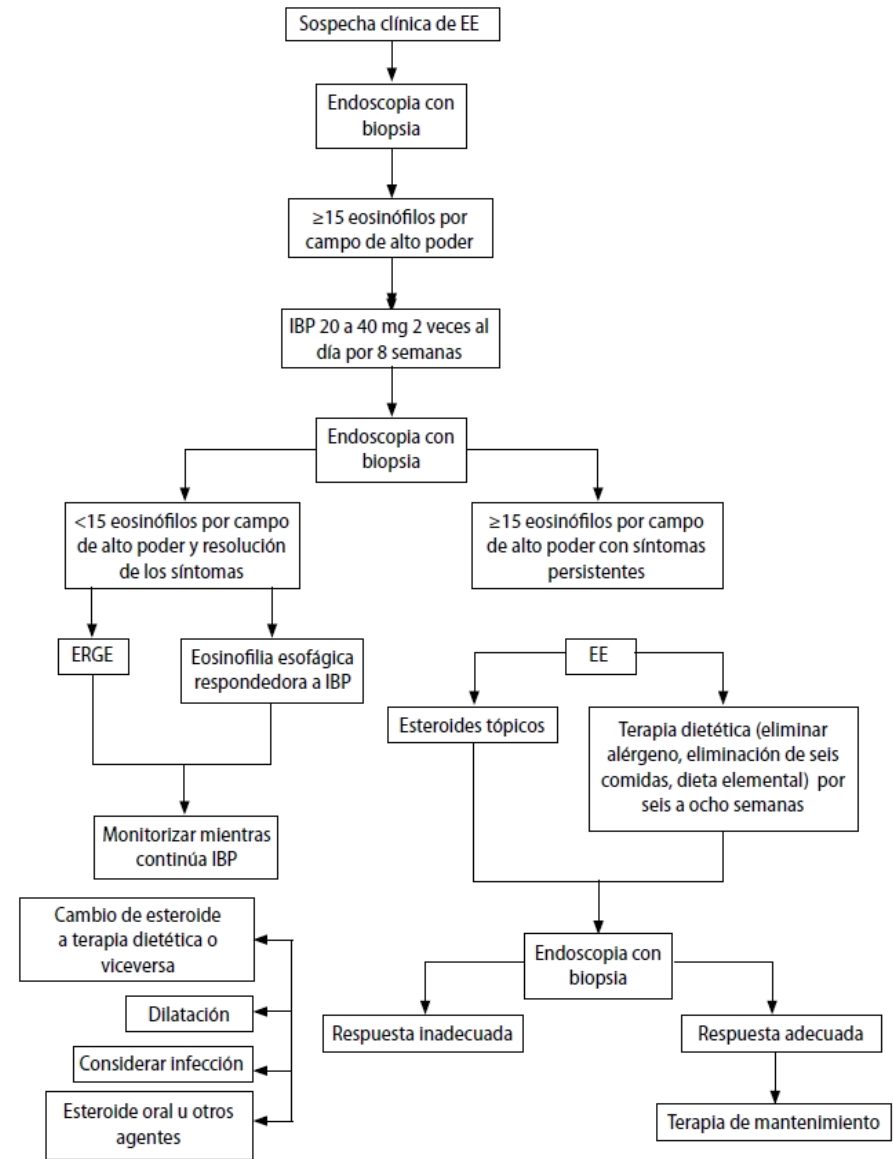
Dilaceración con enfisema subcutáneo cervical y  
neumomediastino

**Ayuno** absoluto y **Antibioterapia** (Cefotaxima y Metronidazol)

Mejoría clínica

# TRATAMIENTO

Dieta blanda  
Omeprazol 20mg  
Amoxicilina-clavulánico  
Realización PRICK test  
Consulta externa  
Gastroenterología  
Pediátrica y Alergia



# ESOFAGITIS EOSINOFÍLICA

## Diagnóstico clinicopatológico

1. Síntomas relacionados con la disfunción esofágica
  2.  $\geq 15$  eos/hpf en biopsia esofágica
  3. Eosinofilia limitada al esófago
4. Exclusión de otras causas de eosinofilia esofágica

## Epidemiología<sup>1</sup>

	Hombres	Edad media	Rango
Niños	66-79%	8,6 años	0,5-21,1 años
Adultos	74-76%	38 años	14-98 años

## SÍNTOMAS

Disfagia	ERGE	Vómito	Dolor Abdominal
Alimento impactado	Dolor Torácico	Diarrea	Retraso crecimiento

## ALIMENTOS RELACIONADOS

<i>Proteínas leche de vaca</i>	<i>Soja</i>	<i>Huevo</i>	
<i>Cacahuetes</i>	<i>Trigo</i>	<i>Nuez</i>	<i>Pescado y marisco</i>

### Tratamiento:

1. Dieta (Elemental, eliminación 6 alimentos, eliminación alimento blanco)
2. Fármacos: Esteroides (tópicos o sistémicos)
3. Dilatación



# BIBLIOGRAFÍA

1. Kapel RC, Miller JK, Torres C, et al. Eosinophilic Esophagitis: A Prevalent Disease in the United States That Affects All Age Groups. *Gastroenterology*. 2008;134:1316-21
2. Park H. an overview of Eosinophilic Esophagitis. *Gut Liver*. 2014;8:590-7
3. Lee JH, Kim MJ, Kim JH, et al. Clinical analysis of primary eosinophilic esophagitis. *J Neurogastroenterol Motil*. 2013;19:204-9.
4. Dellon ES. Diagnosis and management of Eosinophilic esophagitis. *Clin Gastroenterol Hepatol*. 2012;10:1066-78.
5. Merves J, Muir A, Spergel JM, et al. Eosinophilic Esophagitis. *Ann Allergy Asthma Immunol*. 2014;112:397-403